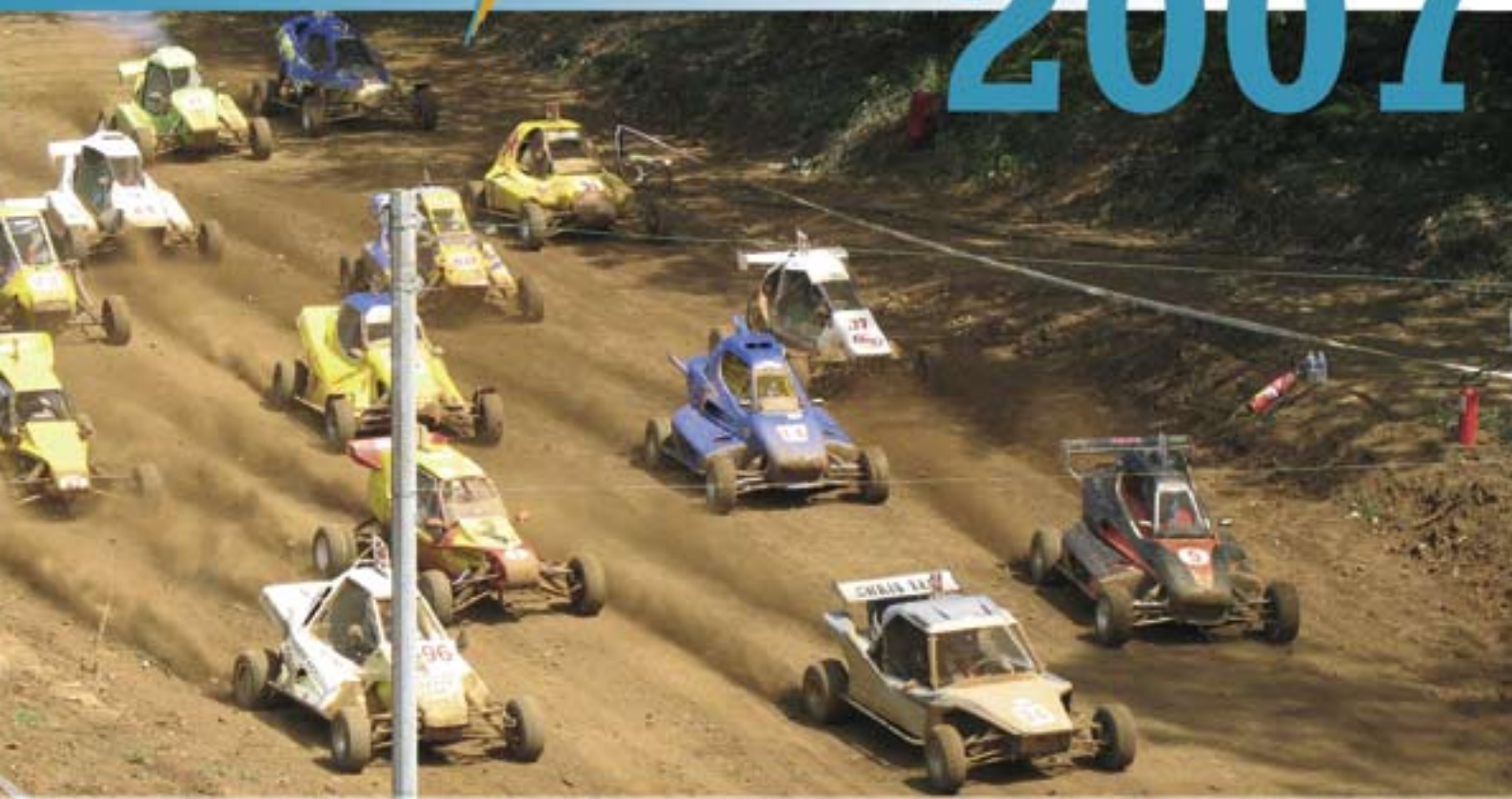




lifalep

Calendrier National
des Sports Mécaniques

2007



VNM - MOTO - KARTING - AUTO



la ligue de
l'enseignement
une autre idée du sport

édition 2007

Chers Amis Sportifs,

Le calendrier national 2007 des sports mécaniques réunit dans une même édition la diversité des pratiques organisées par l'UFOLEP.

Au delà d'une information plus riche et de la coopération éclairée de nos partenaires, cette initiative atteste de la volonté de notre fédération d'afficher son caractère multisports et convivial.

Un pilote est d'abord un individu, un citoyen qui sait découvrir d'autres pratiques, échanger, dialoguer avec les autres.

Le respect de soi, des personnes, des règles, de l'environnement est au cœur de notre projet éducatif et sportif.

Nos compétitions doivent garantir au mieux la lucidité devant les enjeux, la solidarité au plus fort de la mêlée, et la sécurité des pratiquants et des publics.
C'est dans ces conditions que chacun trouvera dans nos organisations plaisir et satisfaction.

Je souhaite à tous une très belle saison sportive.

Le président
Philippe MACHU



Dans toutes les disciplines des sports mécaniques, tous les week-ends des bénévoles, des commissaires de piste, des commissaires de pointage, des directeurs de courses, des équipes médicales officient pour que nous puissions pratiquer notre sport en toute sécurité et dans les meilleures conditions possibles.

Qu'ils en soient remerciés afin que nos manifestations restent des moments de convivialité et de fête partagés par tous et que chacun puisse y trouver satisfaction dans sa pratique.



ufolep
Une autre idée du Sport

Crédits photos:
Caméléon Photo (Chenehutte - 49)
Franck Chauvet

Les clubs, délégations départementales et régionales Ufolep



Page 4: Auto – calendrier des épreuves nationales

Pages 5 à 12: Auto – calendrier des régions (voir tableau ci-dessous)

Page 14: Calendrier Karting Piste (tous les départements)



Page 17: Moto – calendrier des épreuves nationales

Pages 18 à 32: Moto – calendrier des régions (voir tableau ci-dessous)

Page 33: Calendrier VNM (tous les départements)



Sommaire

4 L'UFOLEP

Objet, sigles, structures, communication

5 AUTO

Les sports mécaniques auto, présentation des activités

6 LA CNS AUTO

Annuaire de la CNS des Sports Mécaniques Auto

15 KARTING

L'Ufolep en piste... les pratiques, les catégories

16 LE GTS AUTO

Annuaire du GTS Karting piste

17 MOTO

Les sports mécaniques moto, des pratiques, des machines, des motards, la convention FFM-UFOLEP...

18 FORMATION

Des animateurs, des officiels et des jeunes
Les écoles de conduite

20 LA CNS MOTO

Annuaire de la CNS des Sports Mécaniques Moto

36 V.N.M

Véhicule Nautique à Moteur, le projet Ufolep
Annuaire de la CNS des Sports Mécaniques Motonautiques

38 ENVIRONNEMENT – Le développement durable

Départements	Région	Page Auto	Page Moto	Départements	Région	Page Auto	Page Moto	Départements	Région	Page Auto	Page Moto
1 Ain	Rhône Alpes Auvergne			35 Ille-et-Vilaine	Bretagne Grand Ouest			69 Rhône	Rhône Alpes Auvergne		
2 Aisne	Nord de France			36 Indre	Centre Orléanais			70 Haute-Saône	Nord Est		
3 Allier	Rhône Alpes Auvergne			37 Indre-et-Loire	Centre Orléanais			71 Saône-et-Loire	Bourgogne Centre		
4 Alpes-de-Haute-Provence	Sud Est			38 Isère	Rhône Alpes Auvergne			72 Sarthe	Bretagne Grand Ouest		
5 Hautes-Alpes	Sud Est			39 Jura	Bourgogne Centre			73 Savoie	Rhône Alpes Auvergne		
6 Alpes-Maritimes	Sud Est			40 Landes	Sud Ouest			74 Haute-Savoie	Rhône Alpes Auvergne		
7 Ardèche	Rhône Alpes Auvergne			41 Loir-et-Cher	Centre Orléanais			75 Paris	Paris-Ile-de-France		
8 Ardennes	Nord-Est			42 Loire	Rhône Alpes Auvergne			76 Seine-Maritime	Bretagne Grand Ouest		
9 Ariège	Sud Ouest			43 Haute-Loire	Rhône Alpes Auvergne			77 Seine-et-Marne	Paris-Ile-de-France		
10 Aube	Nord-Est			44 Loire-Atlantique	Bretagne Grand Ouest			78 Yvelines	Paris-Ile-de-France		
11 Aude	Sud			45 Loiret	Centre Orléanais			79 Deux-Sèvres	Limousin Poitou Charentes		
12 Aveyron	Sud			46 Lot	Sud Ouest			80 Somme	Nord de France		
13 Bouches-du-Rhône	Sud Est			47 Lot-et-Garonne	Sud Ouest			81 Tarn	Sud		
14 Calvados	Bretagne Grand Ouest			48 Lozère	Sud			82 Tarn-et-Garonne	Sud Ouest		
15 Cantal	Rhône Alpes Auvergne			49 Maine-et-Loire	Bretagne Grand Ouest			83 Var	Sud Est		
16 Charente	Limousin Poitou Charentes			50 Manche	Bretagne Grand Ouest			84 Vaucluse	Sud Est		
17 Charente-Maritime	Limousin Poitou Charentes			51 Marne	Nord-Est			85 Vendée	Bretagne Grand Ouest		
18 Cher	Bourgogne Centre			52 Haute-Marne	Nord-Est			86 Vienne	Limousin Poitou Charentes		
19 Corrèze	Limousin Poitou Charentes			53 Mayenne	Bretagne Grand Ouest			87 Haute-Vienne	Limousin Poitou Charentes		
20A-B Corse	Sud Est			54 Meurthe-et-Moselle	Nord-Est			88 Vosges	Nord-Est		
21 Côte-d'Or	Bourgogne Centre			55 Meuse	Nord-Est			89 Yonne	Nord-Est		
22 Côtes-d'Armor	Bretagne Grand Ouest			56 Morbihan	Bretagne Grand Ouest			90 Territoire-de-Belfort	Nord-Est		
23 Creuse	Limousin Poitou Charentes			57 Moselle	Nord-Est			91 Essonne	Paris-Ile-de-France		
24 Dordogne	Sud Ouest			58 Nièvre	Bourgogne Centre			92 Hauts-de-Seine	Paris-Ile-de-France		
25 Doubs	Nord-Est			59 Nord	Nord de France			93 Seine-Saint-Denis	Paris-Ile-de-France		
26 Drôme	Rhône Alpes Auvergne			60 Oise	Nord de France			94 Val-de-Marne	Paris-Ile-de-France		
27 Eure	Bretagne Grand Ouest			61 Orne	Bretagne Grand Ouest			95 Val-d'Oise	Paris-Ile-de-France		
28 Eure-et-Loir	Centre Orléanais			62 Pas-de-Calais	Nord de France			971 Guadeloupe	D.O.M.		
29 Finistère	Bretagne Grand Ouest			63 Puy-de-Dôme	Rhône Alpes Auvergne			972 Martinique	D.O.M.		
30 Gard	Sud			64 Pyrénées-Atlantiques	Sud Ouest			973 Guyane	D.O.M.		
31 Haute Garonne	Sud Ouest			65 Hautes-Pyrénées	Sud Ouest			974 Réunion	D.O.M.		
32 Gers	Sud Ouest			66 Pyrénées-Orientales	Sud			975 Saint-Pierre-et-Miquelon	D.O.M.		
33 Gironde	Sud Ouest			67 Bas-Rhin	Nord-Est			976 Mayotte	D.O.M.		
34 Hérault	Sud			68 Haut-Rhin	Nord-Est						

LEGENDE DES CODES ET CHAMPS UTILISÉS

1 - Date

2 - Lieu de la Manifestation

3 - Département de la Manifestation

4 - Club Organisateur

5 - Nature

Auto

- 1 - Poursuite sur Terre
- 2 - Kart-Cross
- 3 - Trial 4x4

Moto

- 1 - Moto-Cross
- 2 - Promo-Cross
- 3 - Prairie
- 4 - Endurance TT
- 5 - Enduro
- 6 - Trial
- 7 - Cross 50
- 8 - Vitesse 50 & Galet
- 9 - Endurance 50 & Galet
- 0 - Course sur Glace
- L - Moto-Loisir
- X - Autres (à préciser)

6 - Type

- DE - Départemental
- IC - Intime Club
- RE - Régional
- IR - Inter Régional
- NA - National
- IN - International

7 - Capacité

Auto

- 1 - Poursuite jusqu'à 1 200 cm3
- 2 - Poursuite 1 201 à 1 400 cm3
- 3 - Poursuite 1 401 à 1 700 cm3
- 4 - Poursuite 1 701 à 2 000 cm3
- 5 - Kart - Cross 602 cm3
- 6 - Kart - Cross 652 cm3
- 7 - Kart - Cross 500 cm3
- 8 - Kart - Cross Open

- A - 50 cc
- B - Solo A
- C - Solo B
- D - Solo C/D
- O - Open
- E - Ecole conduite

Moto

- F - Féminine
- P - Prestige
- G - 50 à Galet
- Q - Quads
- S - Side-Cars
- Z - Ancienne

Exemples : B-D P = Solos A, B, C & D et Prestige
B D P = Solos A, C & D et Prestige

8 - Spécificité

Auto

- CHD : Chpt. Départemental
- CHR : Chpt. Régional
- CN : Chpt. National
- CHRF : épreuve d'un Chpt. Régional ouvrant qualification au Chpt. National

Moto

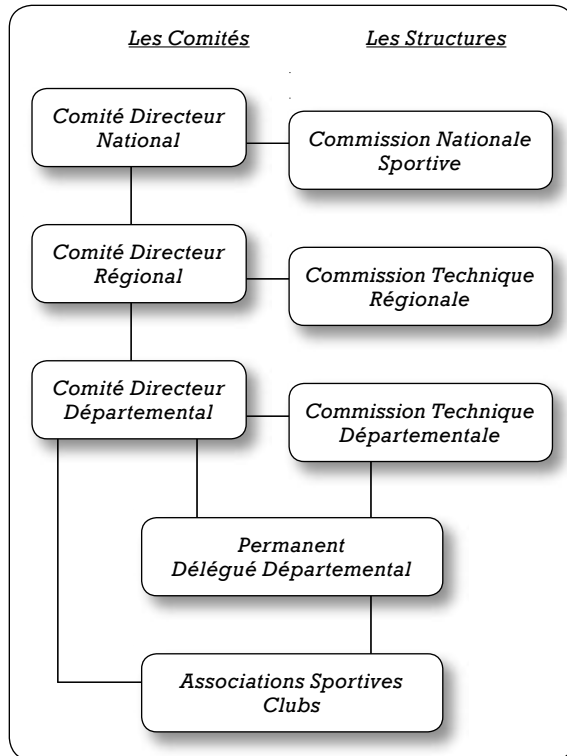
- CCD - Chpt. Départemental
- FO - Formation officiels
- FA - Formation animateurs
- FJ - Formation jeunes
- FP - Format* perfectionnement
- CCR - Chpt. Régional
- N - Nocturne
- E - Entraînement
- D - Démonstration

OBJET, SIGLES, STRUCTURES, COMMUNICATION

Créée en 1928, L'Union Française des œuvres Laïques d'Éducation Physique constitue avec l'Usep (Union Sportive de l'Enseignement du Premier degré, fédération sportive scolaire) le secteur sportif de la Ligue de l'enseignement. Elle répond, dans son domaine, aux généreux idéaux de ce grand mouvement laïque d'éducation populaire. Ce qui en fait une fédération « affinitaire » dont les licenciés adhèrent à une vision partagée du sport et de la société. Ceci se traduit par le souci d'un accès de tous aux activités physiques et sportives et le souhait de contribuer à la formation d'un citoyen sportif ouvert sur le monde qui l'entoure. Ainsi, au-delà de la simple pratique sportive, l'Ufolep favorise l'implication des bénévoles dans la vie de leur association.

Elle développe ou collabore localement à des projets d'insertion par le sport.

Toutes disciplines confondues, l'Ufolep représente 395000 licenciés, 10500 associations, 24 comités régionaux et 100 comités départementaux.



L'Ufolep et la Communication

Licencié ↔ Association

L'association reçoit des documents, bulletins techniques ou généraux, revue enjeu, etc., et dispose des informations récentes.

Association ↔ Comité Départemental

Dans chaque département l'Ufolep est constituée en Comité Départemental, et dispose d'un bureau situé en principe au siège de la Fédération des Œuvres Laïques.

Ce siège est à contacter pour création d'association, affiliation, homologation des licences, renseignements...

Correspondants régionaux ↔ Siège national

Pour les questions d'importance nationale, les délégués régionaux et départementaux peuvent apporter des réponses ou orienter les appels vers les destinataires concernés.

Sinon contacter l'Ufolep Nationale par
téléphone au : 01.43.58.97.71
ou par Fax au : 01.43.58.97.74

Les Revues Internes

Chaque association reçoit une revue mensuelle qui contient des articles et documents concernant tous les sports c'est la revue enjeu.

Toutes les décisions, actions et dates importantes (formations nationales, fiches d'inscriptions, comptes-rendus...) des Commissions Nationales Ufolep et Usep sont publiées dans le bimensuel « **Cont@ct** » adressé aux délégués départementaux et aux responsables nationaux.

Le **site internet** de l'Ufolep : www.ufolep.org

La « **Lettre de la CN** » (disponible sur le site internet de l'Ufolep), parution trimestrielle est l'outil de communication destiné à mieux informer les responsables des activités moto.

Dans ce document la CN aborde des sujets techniques et répond aux questions des associations et des pratiquants.

Les Commissions Nationales Sportives, les Groupes de Travail

Dans chaque discipline des groupes techniques, Commissions Nationales Sportives ou Groupes de Travail édictent les règles, gèrent les épreuves nationales et le suivi de chacune des activités qui lui incombe.

Les associations, les délégués, les responsables des commissions peuvent contacter directement les C.N.S ou les G.T (voir organigrammes pages suivantes).

Les Sigles

CD (1) : Comité Directeur ou Départemental
CR (1) : Comité Régional
CD National (1) : Comité Directeur National

CTD (2) : Commission Technique Départementale
CTR (2) : Commission Technique Régionale
CNS (2) : Commission Nationale Sportive

(1) Membres élus pour gérer l'organisation de toutes les activités physiques.
(2) Membres nommés par les Comités Directeurs pour gérer chaque activité.



LES SPORTS MÉCANIQUES MOTO

Des Pratiques... des machines... des motards...

Les sports mécaniques moto réunissent environ 30 000 licenciés en Ufolep, un chiffre en constante augmentation durant ces dernières années.

MOTO-CROSS

Est-ce la peine de présenter le moto-cross, ses 25 000 licenciés et ses pratiques associées (promo-cross, course sur prairie, endurance tout-terrain), activité moto qui rassemble le plus d'adeptes à l'Ufolep? Le Moto-Cross se pratique avec des motos de types cross (non homologuées pour la voie publique dont les cylindrées sont comprises entre 50 et 600 cc). On voit évoluer sur les terrains de moto-cross des véhicules atypiques tel que les sidecars ou les quads.

ENDURO

Pratiqué en Ufolep dans quelques régions, les 1 000 licenciés évoluent avec des motos de type cross homologuées, adaptées à tout type de terrains, elles permettent toutes formes de courses (cailloux, bourbiers, sable...). Les machines utilisées permettent aussi la pratique de la Rando tout-terrain, ce n'est plus de la compétition c'est de la moto loisir.

TRIAL

Il se pratique sur des circuits comportant des zones de pilotage que l'on doit franchir sans poser pied-à-terre. La moto de trial est homologuée pour la circulation routière. Certains amoureux du trial prennent plaisir à utiliser de vieilles motos plutôt que les derniers modèles, beaucoup plus légers et plus maniables, c'est le « trial à l'ancienne ». Il est en constante évolution.

MOBCROSS

La philosophie du mobicross est de faire partager les sensations du moto-cross au plus grand nombre en raison du moindre coût des équipements. Les « engins » sont des cyclo-moteurs, à variateurs ou boîte à vitesses, améliorés ou non, d'une cylindrée maximale de 50cc. En raison des modifications apportées aux machines il faut veiller à la conformité du matériel vis-à-vis des règles de sécurité.

VITESSE 50 CC ET 50 À GALET

La Vitesse 50 cc met la pratique des sports mécaniques de vitesse à la portée de ses 1 200 licenciés. Que les cyclo-moteurs soient améliorés ou non, la cylindrée maximale est de 50cc. Les catégories varient selon les types de machines utilisées: machines à variateur, scooters, boîte à vitesses et sidecar. Les 50 à Galet eux se déclinent de la version origine aux modèles

prototypes. On évolue en vitesse pure ou en endurance.

QUAD

C'est autour du Quad, véhicules tout terrain à quatre roues équipés de moteur allant de 50 à 660 cc, que l'évolution des pratiques se fait le plus remarquer.

Le quad remplace l'ATC (véhicule à 3 roues) dont la production a été stoppée compte tenu de sa dangerosité. Hybride entre la moto et la voiture on le retrouve dans pratiquement toutes les pratiques sportives tout-terrain avec, par exemple, le quad sur glace pour les artistes de la glisse ou le quad trial poursuite qui allie adresse et chronomètre pour un équilibre à quatre roues proche du trial sans oublier les activités traditionnelles plus proches du moto-cross ou de l'endurance.

Sensible à l'évolution constante des performances techniques des machines et des nouvelles pratiques impliquant de nouveaux développements, la C.N.S Moto ne manque de s'y attarder afin d'adapter ses différentes réglementations.

Des éléments pour bien pratiquer...

La licence Ufolep est indispensable avant toute pratique, même pour entraînement, même pour un simple essai de machine, car en moto, il faut toujours se poser au préalable la question de la sécurité et de l'assurance.

Les assurances sont indispensables. Une partie peut être souscrite en même temps que la licence Ufolep, elle est de niveau de risque R3, et les clubs proposent un complément très intéressant par l'intermédiaire de notre mutuelle sportive (APAC) il est vivement conseillé de le souscrire.

Une assurance spécifique est souscrite lors des manifestations (lorsqu'il y a présence d'un public de non-licenciés quel qu'il soit). Des mesures particulières pour la sécurité doivent être prises en accord avec l'autorisation de la Préfecture.

Les équipements sont obligatoires et indispensables, adaptés à chaque discipline. Ils doivent être en état et non périmés (veiller notamment à la validité du casque: 5 ans!).

Le CASM (Certificat d'Aptitude au Sport Motocycliste) est un diplôme obligatoire pour pratiquer en entraînement ou en compétition pour tous les nouveaux licenciés depuis le 1er Septembre 2005, il est délivré après examen par la Fédération délégataire.

La licence sportive catégorie motocyclisme est délivrée sur présentation de la licence Ufolep et du CASM ou du Permis de Conduire adapté à la cylindrée de la machine (pour les anciens pilotes). Elle est, conformément aux textes en vigueur, un complément obli-



OFFICIELS... ANIMATEURS... JEUNES...

La formation des Animateurs et des Officiels...

La C.N.S Moto participe, à l'organisation de deux stages de formation au premier et au quatrième trimestre (voir les dates page suivante).

Deux filières sont proposées :

- Les "animateurs", sont formés pour encadrer les jeunes dans les Ecoles de Conduite de club
 - FIA (Formation Initiale d'Animateur) animateur
 - A1 (Animateur 1° degré) animateur de club
 - A2 (Animateur 2° degré) animateur d'une école départementale ou régionale
- Les "officiels", sont formés pour répondre aux besoins d'organisation et de sécurité de nos manifestations
 - FIO (Formation Initiale d'Officiel) pour les commissaires
 - O1 (Officiel 1° degré) pour les directeurs de course
 - O2 (Officiel 2° degré) pour les directeurs de course nationale et les directeurs sportifs.

Les Ecoles de Conduite et la Formation des Jeunes...

Un peu partout sur le territoire, la demande est importante de la part de parents pour inscrire leurs enfants dans les associations Ufolep et leur faire pratiquer des activités en mini-moto. N'oublions pas toutefois que le motocyclisme est certes un sport plaisant mais c'est quand même un sport à risques.

Pour pratiquer la moto, même en entraînement et en circuit fermé, le permis moto ou le CASM (Certificat d'Aptitude aux Sports Motocyclistes) est nécessaire. Le permis moto peut-être passé dès 16 ans pour motos légères 125 cm3 (<15 ch) et la délivrance du CASM peut-être demandée dès 12 ans.

Pour les plus jeunes, la Fédération délégataire fixe à 6 ans l'âge minimum de délivrance de la licence éducative moto. C'est cet âge minimum qu'a retenu l'UFOLEP pour délivrer les licences Ufolep. Les jeunes en question sont licenciés et adhérents d'un Club mais ils ne sont pas titulaires du CASM parce que trop jeunes. La loi ne leur autorise ni entraînements, ni compétitions. Quelles activités peuvent alors exercer les jeunes de 6 à 12 ans ?



La réponse est somme toute très logique : pour obtenir un diplôme, il faut s'y préparer. Où ça ? Dans les écoles de conduite. C'est la conception générale appliquée à la circulation routière : auto-école, moto école...



Posons à nouveau la question : peut-on accueillir dans les clubs de jeunes pratiquants et les licencier ? La réponse est « oui » dans le cadre d'une Ecole de Conduite. Chaque jeune débutant devra impérativement réussir une formation en école de conduite afin de pouvoir participer à des démonstrations lors de manifestations de sports mécaniques. C'est l'Animateur UFOLEP qui juge de l'aptitude du jeune à participer à une démonstration.

L'animateur établit une liste nominative ou délivre un diplôme individuel d'aptitude. Ce diplôme ne remplace pas le CASM, au contraire il y prépare.

La démonstration se déroule dans les conditions suivantes :

- circuit adapté et aménagé au besoin
- respect des correspondances âges types de machine
- **départ sans grille**, par vagues successives de 10 pilotes maximum espacées de 10 m minimum
- respect des temps de participation : 2 séances de 10 mn au maximum, espacées de 2 h de repos au moins
- pas de classement
- les récompenses seront les mêmes pour tous

La démonstration se déroule en présence et sous contrôle de l'Animateur UFOLEP.

Alors des Ecoles de Conduite, pourquoi faire ? D'abord pour apprendre à conduire raisonnablement en misant en priorité sur la maîtrise du véhicule, de l'environnement, des conditions de sécurité, lors d'activités multiples disposant d'un encadrement qualifié, en repoussant les notions de compétitivité ne devant apparaître que beaucoup plus tard chez l'enfant, mais aussi en fournissant aux jeunes élèves un cadre et un accompagnement sportifs au sein d'une pratique individuelle où souvent les participants se côtoient sans vraiment se rencontrer.



CONVENTION

Entre

LA FEDERATION FRANCAISE DE MOTOCYCLISME (FFM)
Sise 74, avenue Parmentier, 75 011 PARIS représentée par son Président en exercice Monsieur Jean-Pierre MOUGIN

ET

L'UNION FRANCAISE DES ŒUVRES LAÏQUES D'EDUCATION PHYSIQUES (UFOLEP)
Sise 3, rue Récamier, 75 341 PARIS Cedex 07 représentée par son Président en exercice Monsieur Philippe MACHU

Objet: Instruction N° 06-173 JS

En application de l'instruction n° 06-173 JS du 19 octobre 2006 relative à la qualification des officiels en charge de la sécurité dans les manifestations de véhicules terrestres à moteur, la FFM et l'UFOLEP établisse ensemble la présente convention visant à fixer les conditions d'octroi à l'UFOLEP par la FFM d'une compétence en termes de qualification des officiels.

- 1/ Conformément à l'instruction 06-173 JS, la FFM et l'UFOLEP s'engagent à désigner sur chaque épreuve placée sous leur égide, des officiels dûment qualifiés pour encadrer celle-ci.
- 2/ La FFM autorise par la présente convention, l'UFOLEP à réaliser des examens visant à dispenser des qualifications pour les officiels suivants : Directeur de Course, Commissaire Technique, Chef de poste et Commissaire de Piste.
- 3/ L'UFOLEP a fourni à la FFM son cursus de qualification, son contenu de formation et les dates des sessions de qualification pour la saison 2007 (pour les formateurs et pour les officiels) et fournira en début de chaque saison les mises à jour éventuelles.
- 4/ L'UFOLEP tient à jour une liste de l'ensemble des officiels en charge de la sécurité avec la date de l'examen et s'engage à respecter les obligations de recyclage imposées par la FFM à ses propres officiels.
- 5/ L'UFOLEP s'engage à laisser libre accès aux lieux où se déroulent les formations à des représentants dûment mandatés par la FFM.
- 6/ La présente convention est établie pour la saison 2007. Les parties conviennent de se rencontrer à la fin de l'année 2007 afin d'établir un bilan de l'exécution de la présente convention. Elle est renouvelable par tacite reconduction. Elle est révoquée dans un délai de 3 mois avant le terme par l'une ou l'autre des parties par Lettre Recommandée avec demande d'Avis de Réception.

Fait en double exemplaire

A Paris le

Monsieur Jean-Pierre MOUGIN
FFM

Monsieur Philippe MACHU
UFOLEP

L'apparition sur le marché, à des prix de plus en plus attractifs, de nouveaux types de véhicules à moteur semblant se conduire très facilement. développe la pratique « sauvage » de ses engins en tout terrain en menaçant la tranquillité des riverains et des autres usagers et en perturbant la faune et la flore de ces espaces naturels.

En effet, les milieux ruraux proposent naturellement ou de manière aménagée des chemins 'verts' aux randonneurs à pieds, à vélo, à cheval..., chemins qui ne sont pas toujours interdits aux trialistes et aux quadeurs mais dont la cohabitation n'est pas toujours évidente du fait de l'augmentation des pratiquants. N'oublions pas que la loi interdit la pratique du tout terrain motorisé en dehors des voies et des chemins.

Nous devons nous impliquer dans une gestion respectueuse des sites, des paysages et de la nature pour organiser les loisirs motorisés, c'est à ce prix que cette activité pourra naître et vivre.

Il doit en être de même, comme le préconise le guide réalisé par l'Ufolep (cf. page 38), pour toutes nos rencontres de sports mécaniques en :

- incluant des préconisations environnementales dans le cahier des charges de l'organisation des manifestations.
- impliquant les pratiquants et les spectateurs au respect de l'environnement lors des manifestations.

Pour conclure, il faut être très vigilant et respecter les lois déjà en vigueur, afin que nous puissions continuer à organiser nos épreuves motocyclistes.

Bonne saison sportive à toutes et à tous.

Pour la CNS Moto, Claude CAHON



CALENDRIER DES ÉPREUVES NATIONALES

Calendrier établi et suivi par la Commission Nationale Sports Mécaniques Moto

Date	Lieu	Dpt	Club	Nature	Type	Capacité	Spécificité
MOTO							
11&12/8	Fontenoy le Château	88	STF		NA	Toutes	CN
QUAD							
1&2/9	Ceignes	01			NA	Toutes	CN

Le Calendrier des Régions contient les manifestations de Sports Mécaniques Moto labélisées par l'UFOLEP Nationale et suivies par les Comités Régionaux ou Départementaux.



C.N.S Sports Mécaniques Moto	
Responsable administratif et Sportif	
Cahon Claude	03 22 42 39 21
28, Place du Petit Plachy - 80160 Plachy Buyon	
Communication	
Pitoux-Masson Daniel	05 67 35 54 69
Cérido - 32700 Lectoure	
Formation	
Luquet Christian	04 75 51 72 41
Les Bouchillons Hauts - 26290 Donzère	
Membre	
Aimé Gérard	03 25 46 48 06
24 rue Hugues de Payns - 10600 Payns	
Baligand Lionel	04 74 51 17 22
Le Clos de l'Etoile - 01340 Marsonnas	
Beucher Rémi	05 61 30 00 36
Rue des Senes - 31210 Ausson	
Foulquier Jean-Marc	04 76 70 17 36
Rue des Senes - 31210 Ausson	
Ruiz André	04 68 43 18 00
11, Rue des Fleurs - 11220 Ribaute	
Sablé Jean-Claude	03 21 02 61 89
6 rue des Berceaux - 62136 Richebourg	
Représentant du Comité Directeur National	
Coeugniet Michel	03 21 95 11 89
22, Route de Mametz - 62120 Roquetoire	

ALSACE

67 Bas Rhin 68 Haut Rhin

Correspondants UFOLEP

Dpt	Adresse	téléphone
67	Pascale MOSSER 15, rue de l'industrie BP 70437 67412 Illkirch Cédex	03 90 40 63 60
68	Régis REINLEIN 18, rue du Jura BP 40066 68392 SauSHEIM Cédex	03 89 45 70 02
Région	Amandine BOMBERGER 15, rue de l'industrie BP 70437 67412 Illkirch Cédex	03 90 40 63 81

Date	Lieu	Dpt	Club	Nat. Type	Capacité	Spécificité
MOTO-CROSS & T.T						
24-06	Traubach le haut	68	M C V T	3 RE	0	CCR
27&28-05	Krautergersheim	67	M C Krautergersheim	3 RE	A	CCD
ENDURANCE & ENDURO						
15-07	Epfing	67	M C Andlau	5 RE	B C D Q	CCD
16-09	Riedseltz	67	M C Riedseltz	5 RE	B C D Q	CCD
12-11	Obernai	67	M C Andlau	5 RE	Q	CCD
à préciser	Cernay	68	M C Vieil Armand	4 RE	0	CCR
TRIAL						
3-06	Bellefosse	67	Trial ban de la roche	6 DE	Z	CCD
1-07	Soultz	68	Zone 68 Soultz	6 NA	Z	AFATA
2-09	Soultz	68	Zone 68 Soultz	6 RE	C D F E	CCD
	Obercargue	68	A S Moto verte	6 RE	C D E F O	CCR
FORMATION POST PERMIS de CONDUIRE						
26&27-05	Colmar	68	Moto Plus	FP RE	A B C D F	Prépa Moto bronze
9-06	Colmar	68	Moto Plus	FP RE	A B C D F	Prépa Moto bronze
1&2-09	Colmar	68	Moto Plus	FP RE	A B C D F	session de Bronze
15-09	Colmar	68	Moto Plus	FP RE	A B C D F	session de Bronze
29-04	Colmar	68	Moto Plus	FP RE	B D F	125cc



AQUITAINE

24 Dordogne 33 Gironde
40 Landes 47 Lot et Garonne
64 Pyrénées Atlantique

Correspondants UFOLEP

Dpt	Adresse	téléphone
24	Patrick MANS 82, avenue G. Pompidou BP 1055 24001 Périgueux Cédex Château Betaille 72, avenue	05 53 02 44 15
33	Olivier DAUBE église romane 33370 Artigues près Bordeaux	05 56 79 00 22
40	Gilles COUTURE 122, rue du Gl de Lobit 40000 Mont de Marsan	05 58 06 31 32
47	Bertrand BEDIN 108, rue des Fumadelles 47000 Agen	05 53 77 05 34
64	Stéphane LALANNE Résidence Boyrie 17, rue Boyrie 64000 Pau	05 59 32 00 66

Date	Lieu	Dpt	Club	Nat. Type	Capacité	Spécificité
MOTO-CROSS & T.T						
17-03	Vielle-Tursan	40	M.C Tursan	3 IR	B C D E Q	CCR
25-03	Le Vignau	40	M.C Cazères	1 IR	B C D E	CCR
31-03	Horsarrieu	40	M.C Horsarrieu	3 IR	B C D E Q	CCR
8-04	Arroses	64	M.C Madiranais	1 IR	B C D E	CCR
29-04	Baigts	40	A.C.D Baigts	3 IR	B C D E Q	CCR
6-05	Saint Jammes	64	M.C Béarn	3 IR	B C D E Q	CCR
13-05	Mimizan	40	M.C Mimizan	1 IR	B C D E	CCR
27-05	Urrugne	64	Euskal M.C	1 IR	B C D E	CCR
3-06	D'auberoche	24	M C Milhac	1 IN	B C O E	IMBA
10-06	Lagor	64	M.C Béarn	1 IR	B C D E Q	CCR
7-07	Sedze Maubecq	64	M.C du Lees	1 IR	B C D E	CCR
17 18- 07	Sedze Maubecq	64	M.C Lees	4 IR	B C D Q	CCR
29-07	Montardon	64	M C Montardon	1 IR	B C D E	CCR
5-08	Méracq	64	M.C Cazères	3 IR	B C D E Q	CCR
26-08	Pimbo	40	M.C Tursan	1 IR	B C D E	CCR
1-09	Aurion Idernes	64	M C Madiranais	3 IR	B C D E Q	CCR
2-09	Baigts	40	A.C.D Baigts	3 IR	B C D E Q	CCR
16-09	Cauneille	40	U.S.C Moto Verte	1 IR	B C D E	CCR
23-09	Saint Gein	40	M.C Bas Armagnac	1 IR	B C D E	CCR
17&18-11	Sedze Maubecq	64	M C Lees	4 IR	B C D Q	CCR
TRIAL						
1-04	Argelos	40	A.S.M Pau	6 IR		CCR
8-04	Montesquieu	47	U.M Agenais	6 IR	Z	
29et 30-04	Itxassou	64	Trial Club Basque	6 IR		Classique
27-05	Sare	64	Trial Club Basque	6 IR		CCR
5-06	Frontenac	33	Cagouille Rageuse	6 IR	B C S	CCR
24-06	Orsanco	64	Trial Club Basque	6 IR		CCR
8-07	Montesquieu	47	U.M Agenais	6 IR		CCR
29-07	Gourette	64	A.S.M Pau	6 IR		CCR
7-10	Laroque Timbaud	47	U.M Agenais	6 IR		E
14-10	Laparade	47	FRJEP Laparade	6 IR		CCR
ENDURANCE 50 cc à GALET						
21-07	Hossegor	40	M C des Plages	9 RE	G	CCR midi pyrénées



Auvergne

03 Allier 15 Cantal
43 Haute Loire 63 Puy de Dome

Correspondants UFOLEP

Dpt	Adresse	téléphone
3	Thibault Henri JAY 42,rue du progrès 03000Moulins	04 70 46 85 25
15	Philippe COUDERC Centre Antonin Lac, rue du 139ème R I 15012 Aurillac	04 71 48 42 58
43	Jeannick BONNET 1,chemin de la sermone BP 607 43008 Le PUY Cédex	04 71 02 02 42
63	BESSON / DO DUC Centre G. Couthon 21-25 Place Deille 63000 Clermont Ferrand	04 73 14 79 12
Région	Hélène CAUVIN Centre G. Couthon 21-25 Place Deille 63000 Clermont Ferrand	04 73 14 79 12

Date	Lieu	Dpt	Club	Nat. Type	Capacité	Spécificité
TRIAL						
22-04	Aurec sur Loire	43	M C des Crampons	6 RE	Q	CCR
27-05	Dunières	43	M C des Crampons	6 RE	Q	CCR
14-10	St Maurice de Lignon	43	M C des Crampons	6 RE	Q	CCR
11-11	St Maurice de Lignon	43	M C des Crampons	6 RE	B	E



Bourgogne

21 Cote d'Or 58 Nièvre
71 Saône et Loire 89 Yonne

Correspondants UFOLEP

Dpt	Adresse	téléphone
21	Patricia COQUET 2, rue Claude Bernard BP 73043 21030 Dijon Cédex	03 80 30 68 23
58	Fabrice SAUVEGRAIN 6, allée du Dr Subert 58000Nevers	03 86 71 97 33
71	Btuno MERITE 63, rue de Strasbourg 71000Macon	03 85 38 47 48
89	Lionel CHARIOT 62bis, rue Guynemer 89015AUXERRE Cédex	03 86 51 86 06
Région	Marie Angéline PY 63, rue de Strasbourg 71000Macon	03 85 38 80 34

Date	Lieu	Dpt	Club	Nat. Type	Capacité	Spécificité
MOTO-CROSS & T.T						
8-04	Leuglay	21	M C de Leuglay	1 DE	BCD	CCD
15-04	Perceneige	89	Team Speed 89	1 DE	BCD	CCD
22-04	Gevrey	21	M C les Grands Crus	1 DE	BCD	CCD
29-04	Brassy	58	M C Montbarron	1 IR	ABCD	CCD
1-05	Blaisy Bas	21	M C 2 Marnes	1 DE	BCD	CCD
6-05	Ternant	58	Sud Morvan M C	1 RE	ABCD	CCD
13-05	La Roche en Brénil	21	M C Rochelois	1 DE	Z	CCD
13-05	Charny	89	M C Charnycois	1 DE	BCD	CCD
13-05	L'abergement	71	M C des Sables	1 RE	ABCDEF P	CCR
20-05	Leuglay	21	M C de Leuglay	1 DE	BCD	CCD
27-05	Beines	89	AS Beines Sports Méca	1 DE	BCD	CCD
3-06	Joudes	71	M C l'Étincelle	1 RE	ABCDEF P	CCR
10-06	Molosmes	89	M C Molosmes	1 DE	BCD	CCD
24-06	Varenes le grand	71	M C Cote Chalonnaise	1 RE	ABCDEF	CCR
8-07	La Roche en Brénil	21	M C Rochelois	1 DE	BCD	CCD
14-07	Buxy	71	M C Cote Chalonnaise	1 IR	ABCDEF	CCR
15-07	Brassy	58	M C Montbarron	1 DE	BCD	CCD
21-07	Tonnerre	89	AS Tonnerre M C	2 IC	BCD	Nocturne
22-07	Blaisy Bas	21	M C 2 Marnes	1 DE	BCD	CCD
22-07	Auxonne	21	Section Moto Etoile Auxonnaise	1 DE	BCD	CCD
22-07	Billy Chevannes	58	M C des Amognes	1 IR	ABCD	CCD
29-07	Prauthoy	21	M C Vauxois	1 DE	BCD	CCD
29-07	La Celle st Cyr	89	M C de l'Eolienne	1 DE	BCD	CCD
26-08	Saint Julien	21	Moto Verte Val de Norge	3 DE	BCD	CCD
26-08	Forges	58	St Eloi Moto Verte	1 IR	ABCD	CCD
2-09	Jancigny	21	M C Jancigny	1 DE	BCD	CCD
2-09	Ternant	58	Sud Morvan M C	1 IR	ABCD	CCD
2-09	Turny	89	M C Turny	1 DE	BCD	CCD
9-09	Salive	21	M C de Leuglay	3 DE	BCD	CCD
8&9-09	Perceneige	89	Team Speed 89	1 IR	BCD	
39,371	Quincy le Vicomte	21	MC Free Style	1 DE	BCD	CCD
16-09	Tonnerre	89	AS Tonnerre M C	1 DE	BCD	CCD
21-10	La Roche en Brénil	21	M C Rochelois	1 DE		CCD
23-09	Toucy	89	Moto sport nature	1 DE	BCD	CCD



BOURGOGNE (suite)

Date	Lieu	Dpt	Club	Nat	Type	Capacité	Spécificité
CROSS & ENDURANCE 50 cc							
24-06	Auxonne	21	Sect. Moto Etoile Auxonnaise	9	DE	A	CCD
30-06	Verjux	71	Amicale des Anciens élèves	9	IR	G	CCD
2-09	St Martin d'Ordon	89	Comité des fêtes	7	RE	A	CCR Orléanais
TRIAL							
13-05	La Roche en Brenil	21	M C Rochelois	6	NA	Z	AFATA
8&9-09	Salives	21	Salives	7	NA	Z	AFATA
FORMATION							
17&18-02	Serrières	71	ufolep 71	FO	RE	auto et moto	FIO
23 à 25-02	Serrières	71	CRUB	FA & FO	NA	Moto	A1 A2-O1 02
17&18-02	Serrières	71	CRUB	FA	RE	Moto	FIA
24&24-03	Saint Agnan	58	CRUB	FA	RE	Moto	FIA
25-03	La Roche en Brenil	71	ufolep 71	E	DE	FJ	Ufolep71
1-05	Dommartin les Cuiseaux	71	ufolep 71	E	DE	FJ	Stage moto-tir
7-10	Buxy	71	ufolep 71	E	DE	FJ	stage moto-orientation
11-11	L'Abergement de Cuisey	71	ufolep 71	E	DE	FJ	Stage moto-tir à l'arc



BRETAGNE

22 Côtes-d'Armor 29 Finistère
35 Ille-et-Vilaine 56 Morbihan

Correspondants UFOLEP

Dpt	Adresse	téléphone
22	Jean Yves ROPPERS 89;Bd Prigent BP 528 22005 Saint Briec Cédex 1	02 96 01 51 23
29	Jean DAVOUST 27, rue Dixmude 29603Brest Cédex	02 98 02 89 62
35	Nicolas BECHU Centre Colombia 45, rue du Cne Maignan 35000 Rennes	02 99 67 10 63
56	Luc MELVEL 51, Avenue Chenailier BP 313 56103 Lorient Cédex	02 97 21 40 61
Région	Gaëlle ARZUR Coat Jestin 29490 Gipavas	06 68 95 08 28

Date	Lieu	Dpt	Club	Nat.	Type	Capacité	Spécificité
MOTO-CROSS & T T							
mars	Val d'Ize	35	M C Val d'Ize	1	DE	ABCDEFPP	CCD
15-04	Mernel	35	A L Mernel	1	DE	ABCDEFPP	CCR
22-04	Goven	35	M C Goven	1	DE	ABCDEFPP	CCR
13-05	Saint Hernin	29	M C Menez Du	1	DE	ABCDEFPP	CCR
13-05	Baguerpican	35	M C Baie du Mont ST Michel	1	DE	ABCDEFPP	IC
20-05	Meillac	35	M C Meillac	1	DE	ABCDEFPP	CCR
24-06	Val d'Ize	35	M C Val d'Ize	1	DE	AQ	IC
1-07	Pleine Fougères	35	M C Pleine Fougères	1	DE	ABCDEFPP	CCR
8-07	La Motte	22	M C La Motte	1	DE	ABCDEFPP	CCR
21-07	Allaire	56	M C Allaire	1	IR	ABCDEFPP	IMBA
19-08	Saint Jacut les Pins	56	M C St Jacut	1	DE	ABCDEFPP	CCR
26-08	Brielles	35	M C Etreilles	1	DE	ABCDEFPP	CCR
2-09	Concoret	56	Brocéliande Moto Verte	1	DE	ABCDEFPP	CCR
9-09	Andouille Neuville	35	Club T T du Rocher	1	DE	ABCDEFPP	CCR
16-09	Talensac	35	M C Talensac	1	DE	ABCDEFPP	CCR
30-09	Tremblay	35	M C Tremblay	1	DE	ABCDEFPP	CCR
7-10	Miniac Morvan	35	Miniac Moto Loisir	1	DE	ABCDEFPP	IC
ENDURANCE T T							
15-04	Plemet	22	M C La Motte	4	DE		IC
27-05	Goven	35	M C Talensac	4	DE		IC
14-10	Saint Léger des Prés	35	M C Liffre	4	DE		IC
50cc à GALET							
16-06	Augan	56	Galet d'Armor	8	RE	A B	CCR
26-08	Tréguidel	22	Galet d'Armor	8	RE	A B	CCR
16-09	Morieux	22	Galet d'Armor	8	RE	A B	CCR



CENTRE ORLÉANAIS

18 Cher	28 Eure et Loir
36 Indre	37 Indre et Loire
41 Loir et Cher	45 Loiret

Correspondants UFOLEP

Dpt	Adresse	téléphone
18	Marie Christine CHARTRAIN 5, rue Samson 18022 Bourges Cédex	02 48 48 01 00
28	Hervé PELLETIER 10, Avenue de Bretagne BP 51079 28032 Mainvilliers Cédex	02 37 84 05 92
36	Alain CHARPENTIER 23, Bd de La Valla BP 77 36002 Chateauroux Cédex	02 54 61 34 55
37	Jérôme GIBEAUD 57, Bd Heurteloup BP 4119 37041 Tours Cédex 1	02 47 66 92 11
41	Mohamed BENTHANANE 4, rue Bourseul BP 11003 41010 Blois Cédex	02 54 43 86 65
45	David SUAREZ 12, rue Stanislas Julien 45057 Orléans Cédex 1	02 38 54 42 49
Région	Benoit BEAUR 12, rue Stanislas Julien 45057 Orléans Cédex 1	02 38 54 02 00

Date	Lieu	Dpt	Club	Nat. Type	Capacité	Spécificité
MOTO-CROSS & T.T						
1-04	Graçay	18	Graçay M C	1 IR	A B C D E Q	CCR
15-04	Vierzon	18	Moto verte Vierzonnaise	1 IR	A B C D E Q	CCR
28-04	Savigny/Braye	41	Starter évolution	4 DE	D	CCD
28-04	Château Renard	45	Moto verte Châteaurenard	1 IR	B C D	N
29-04	Château Renard	45	Moto verte Châteaurenard	1 IN	Imba	Imba
29-04	Selles/Nahon	36	M C Selles/Nahon	1 RE	B C D Q	CCR
29-04	Droue	41	Droue TT Aventure	1 IC	Q	
1-05	Belabre	36	USM Montmorillon	3 RE	OQ	CCR Poitou-Charentes
1-06	Sassay	41	Sassay moto verte	1 IR	A B C D Q	CCR
15-05	Sassay	41	Sassay moto verte	1 IR	A B C D E Q	CCR
27-05	Vierzon	18	Moto verte Vierzonnaise	4 NA	Q	
3-06	Couture	41	M C Couture	1 IR	A B C D E Q	CCR
10-06	Selles/Nahon	36	M C Selles/Nahon	1 IR	A B C D E Q	CCR
17-06	Theillay	41	M C Theillay	1 IR	A B C D E Q	CCR
29-07	Bethenet	36	M C Bethenet	1 IR	B C D E O	CCR
25&26-08	Troo	41	Montoire K C	3 DE	Q	CCD
2-09	Choue	41	K C du Perche	3 DE	Q	CCD
2-09	Theillay	41	M C Theillay	1 IR	A B C D E Q	CCR
15-09	Couture	41	M C Couture	1 IR	A B C D E Q	CCR
23-09	Theillay	41	M C Theillay	1 IR	A D Q	CCR
30-09	Vierzon	18	Moto verte Vierzonnaise	1 IR	A B C D E Q	CCR
7-10	Château Renard	45	Moto verte Châteaurenard	1 IR	A B C D E Q	CCR
14-10	Sassay	41	Sassay moto verte	4	B C D	

50cc & GALET

15-04	Aschères le Marché	45	Familles Rurales Aschères	7 IR	A	CCIR
29-04	Descartes	37	M C Descartes	7 IR	A	CCIR
13-05	Saran	45	USM Saran	7 IR	A	CCIR
3-06	Douchy	45	M C Douchy	7 IR	A	CCIR
23&24-06	Prissac	36	Sports méca Prissac	7 IR	A	CCIR N
29-07	Rebréchien	45	Amicale Mob Cross Loiret	7 IR	A	CCIR
25&26-08	Aschères le Marché	45	Familles Rurales Aschères	7 IR	A	CCIR N
8&9-09	Rebréchien	45	Amicale Mob Cross Loiret	7 IR	A	CCIR N
23-09	Outarville	45	Team de l'avenir du cross 50	7 IR	A	CCIR
7-10	Saran	45	USM Saran	7 IR	A	CCI



CHAMPAGNE ARDENNE

08 Ardennes	10 Aube
51 Marne	52 Haute Marne

Correspondants UFOLEP

Dpt	Adresse	téléphone
8	Astrid MILLERAN 6, rue des sources BP 71 08002 Charleville Mézières Cédex	03 24 33 81 14
10	Gaël LACROIX 8, rue de la mission BP 103 10003 Troyes Cédex	03 25 82 68 60
51	Yvan FAVAUDON 19-23, rue Alphonse Daudet BP 2187 51081 Reims Cédex	03 26 84 32 26
52	Florent FULCHIRON 23, rue du vieux moulin BP 2041 52902 Chaumont Cédex	03 25 03 68 38
Région	Yvan FAVAUDON 19-23, rue Alphonse Daudet BP 2187 51081 Reims Cédex	03 26 84 32 26

Date	Lieu	Dpt	Club	Nat. Type	Capacité	Spécificité
MOTO-CROSS & T.T						
18-03	Marigny le Chatel	10	M C Holeshoot	1 RE	A B C D P	CCR
1-04	Montgenost	51	M C Puissance 10	1 RE	A B C D P Q	
8-04	Voisey	52	M C Voisey	1 RE	B C D P O	CCR
29-04	Moiremont	51	Moto verte Argonne	1 RE	B C D P Q	CCR
13-05	Mourmelon	51	CSAG Mourmelon	1 RE	A B C D P	CCR
3-06	Saint just sauvage	51	M C Saint Just	1 RE	B C C D P Q	CCR
16&17-06	Le Chêne	10	M C Holeshoot	1 RE	A B C D O P Q	
17-06	Taillette	8	M C Taillette	1 RE	A B C D P O	CCR
24-06	Mourmelon	51	CSAG Mourmelon	3 RE	A B C D P	
1-07	Romilly/Seine	10	M C Puissance 10	1 RE	A B C D P	CCR
8-07	Manre	51	M C Menehildien	1 RE	A B C D P Q	CCR
14&15-07	Le Chêne	10	M C Holeshoot	1 RE	A B C D P Q	CCR N



CHAMPAGNE ARDENNE (suite)

Date	Lieu	Dpt	Club	Nat. Type	Capacité	Spécificité
22-07	Fresne les Reims	51	M C Venteuil damery	1 RE	A B C D P	CCR
29-07	Montmorency	10	RVA Chavanges	1 RE	A B C D P	CCR
5-08	Saint just sauvage	51	M C Saint Just	1 RE	A B C D P	CCR
19-08	Montgenost	51	M C Puissance 10	1 RE	A B C D P	CCR
2-09	Courdemanges	51	RVA Chavanges	1 RE	A B C D P	CCR
9-09	Poix	51	M C Poix	1 RE	B C D P O	CCR
16-09	Valcourt	52	M C Valcourt	1 RE	B C D P O	CCR

ENDURANCE 50 cc & GALET

10-06	Chaumont	52	Squadra 52	9 RE	G	CCR
24-06	Palaiseul	52	Bonne Fontaine	9 RE	G	CCR
2-09	Orges	52	Les biesles en folies	9 RE	G	CCR



FLANDRE ARTOIS

59 Nord 62 Pas de Calais

Correspondants UFOLEP

Dpt	Adresse	téléphone
59	Mathieu CARLIER 16, place Cormontaigne 59000Lille	03 20 00 17 30
62	Didier CAILLUYERE Maison des Sports 9,rue Jean Bart BP 31 62143 Angres	03 21 72 67 41
CTR	Francis VERNIEUWE 15, rue Mars Résidence Orion Apt 31 59180 Capelle la Grande	03 28 60 10 00

Date	Lieu	Dpt	Club	Nat. Type	Capacité	Spécificité
MOTO-CROSS & T.T						
4-03	Loon plage	59	M C Dunkerque	4 RE	O Q	
1-04	Loon plage	59	M C Capelle	1 RE	B C D F P	CCR
8-04	Arleux	59	M C Val de Sensée	1 RE	B C D F P	CCR
15-04	Croisilles	62	M C Croisilles	1 RE	B F P	CCR
22-04	Bourthes	62	M C Bourthes	1 RE	B C D F P	CCR
13-05	Equihen plage	62	M C Equihen	1 RE	B C D F P	CCR
20-05	Fontaine au pire	59	M C Fontaine au pire	1 RE	B C D F P	CCR
27-05	Gouy en Artois	62	Gouy en Artois	1 RE	B C D F P	CCR
3-06	Isbergues	62	M C Isbergues	1 RE	A B C D F P E	CCR
24-06	Annezin	62	M C Annezin	1 RE	B C D F P	CCR
29-07	Sangatte	62	Calais sports méca	1 RE	B C D F P	CCR
5-08	Merville	59	M C Merville	1 RE	A B C D F P E	CCR
15-08	Croisilles	62	M C Croisilles	1 RE	B C D F P	CCR
18-08	Isbergues	62	M C Isbergues	2	I N I R	B C D F P N
26-08	Wingles	62	M C des Etangs	1 RE	B C D F P	CCR
2-09	Delettes	62	M C Delettes	1 RE	B C D F P	CCR
9-09	Bailleul	59	M C Bailleul	1 RE	B C D F P	CCR
16-09	Waller	59	M C Waller	1 RE	B C D F P	crc

TRIAL

25-03	Wingles	62	M C des Etangs	6 IR	C D F Z	AFATA
-------	---------	----	----------------	------	---------	-------

FORMATION

18-02	Lievin	62	CTR	1 RE		F O
25-03	Gouy	62	ECU	1 RE	E	F J
9-04	Wingles	62	ECU	1 RE	E	F J
18 au 21-04	Merville	59	Stage	Multiactivités		
1-05	Bourthes	62	ECU	1 RE	E	F J
8-05	Fontaine au pire	59	ECU	1 RE	E	F J
27-05	Sangatte	62	ECU	1 RE	E	F J
9-06	Bailleul	59	ECU	1 RE	E	F J
17-06	Isbergues	62	ECU	1 RE	E	F J
1-07	Equihen	62	ECU	1 RE	E	F J
2-09	Merville	59	ECU	1 RE	E	F J
23-09	Annezin	62	ECU	1 RE	E	F J



FRANCHE COMTÉ

25 Doubs 39 Jura
70 Haute Saône 90 Territoire de Belfort

Correspondants UFOLEP

Dpt	Adresse	téléphone
25	La ligue-Fol 14, rue Violet 25000 Besançon	03 81 25 06 42
39	Hélène GRAPPIN 280,rue des violettes BP 185 39005 Lons le Saulnier Cédex	03 84 35 12 13
70	Gilles FROIDEVAUX 29,Bd de Gaulle BP 137 70003 Vesoul Cédex	03 84 75 95 82
90	Pascal MALCUIT 1 A Place de la Révolution Fran- çaise 90003 Belfort Cédex	03 84 46 66 00
Région	Julie CHÂTEAU 29,Bd de Gaulle BP 137 70003 Vesoul Cédex	03 84 75 95 82

Date	Lieu	Dpt	Club	Nat. Type	Capacité	Spécificité
MOTO-CROSS & T.T						
29-07	Confracourt	70	Club trail 70 classic	1 N	Z	CCR
TRIAL						
25-03	Offemont	90	Moto 90 trial club	6 IR	O	CCR
17-05	Gouhenans	70	M C de la Vouivre	6 IR	O	CCR
8-07	Grandvillars	90	Moto 90 trial club	6 IR	Z	AFATA
18-08	Beutal	25	M C Sochoux Beutal	6 IR	O	CCR
19-08	Nans	70	M C de la Vouivre	6 IR	Z	
30-09	Quingey	25	Trial Club comtois	6 IR	O	CCR
QUAD						
1-07	Chisseria	39	Méca sport Terr'ain	4 IR	Q	CCR



ÎLE DE FRANCE

Date	Lieu	Dpt	Club	Nat. Type	Capacité	Spécificité
TRIAL						
2-12	Larchant	77		7 NA	Z	AFATA



LANGUEDOC

11 Aude 30 Gard
34 Hérault 48 Lozère
66 Pyrénées Orientales

Correspondants UFOLEP

Dpt	Adresse	téléphone
11	Evelyne SALLES 22,rue Antoine Marty BP24 11001 Carcassonne Cédex	04 68 11 43 23
30	Jocelyne CHRISTEN 60,rue Pierre Semard 30000Ni- mes	04 66 36 31 41
34	Caroline DELEUZE Maison des Sports 200,avenue du Père Soulas 34094 Mont- pellier Cedex 5Cédex 05	04 67 54 02 02
48	Daniel GONZALEZ 23, rue de la Chicanette BP 16 48001 Mende Cédex	04 66 49 00 30
66	Michel BARTHES 1, rue Michel Dutres 66027 Perpignan Cédex	04 68 08 11 15
Région	Laurence MERITE Maison des Sports 200,avenue du Père Soulas 34094 Mont- pellier Cédex 5	04 67 54 02 02
CTD 11	André RUIZ 3, rue des fleurs 11220 Ribaute	04 68 43 18 00
CTD 30	Edouard CUISINIER 8, rue du Pialat 30250 Aubais	04 66 93 02 27
CTD 34	Eric PENA 42, rue Johann Strauss 34690 Fabrègues	04 67 85 23 03
CTD 48	Daniel GONZALEZ 23, rue de la Chicanette BP 16 48001 Mende Cédex	04 64 49 00 30

Date	Lieu	Dpt	Club	Nat. Type	Capacité	Spécificité
ENDURANCE & ENDURO						
29-04	Pôle méca Alès	30	Endurando	4 RE	ABC D O F Z	CCR
3-06	Pôle méca Alès	30	Endurando	4 RE	ABC D O F Z	CCR
13-05	La Bastide d'Engras	30	Moto Club Primeur	5 RE	ABC D O F Z	CCR
17-06	Mende	48	As de Trèfle	X	E	E
17-05	Chabrits	48	Chabrits CCBM	4	O	CCD
15-07	Chaudeyrac	48	C F Chaudeyrac	5 DE	O	CCD
29-07	Auroux	48	A M C A Auroux	5 DE	O	CCD
26-08	Aumont	48	M C Aumonais	5 DE	O	CCD
9-09	Marvejols	48	Les Crampons du Gévaudan	5 DE	O	CCD
30-09	Saint Chély	48	M C Saint,	5 DE	O	CCD
6&7-10	La Bastide d'Engras	30	Moto Club Primeur	5 RE	E	
7-10	Chirac	48	M C de la Colagne	4 DE	O	CCD
7&8-dec	La Bastide d'Engras	30	Moto Club Primeur	4 RE	E	



LANGUEDOC (suite)

11	Aude	30	Gard
34	Hérault	48	Lozère
66	Pyrénées Orientales		

Date	Lieu	Dpt	Club	Nat. Type	Capacité	Spécificité
TRIAL						
21-01	Moulés et Baucel	34	Trial club Moulés Baucels	6 RE		CCR
4-02	Ribaute	11	Trial club les roues vertes	6 RE		CCR
25-02	Narbonne	11	Trial club Narbonne Cathare	6 RE	Z	CCR
4-03	Corbères	66	Trial Club Catalan	6 RE		CCR
18-03	Bizanet	11	Trial club Narbonne Cathare	6 IR		CCR
25-03	Ribaute	11	Trial club les roues vertes	6 IR	Z	CCR
15-04	Fabrègues	34	Trial club Fabrègues	6 IR		CCR
29-04	Pradelle en Val	11	Val de Dagne T C	6 RE		CCR
27-05	Corbères	66	Trial Club Catalan	6 IR	Z	CCR
17-06	Villefort	48	M C des Crampons	6 IR	Q	CCR
11-08	La Llagonne	66	Trial Club Catalan	6 RE		CCR
7-10	Saint Denis	11	Trial club montagne noire	6 RE		CCR
2-12	Saint Michel de Llotte	66	Trial Club Catalan	6 RE		CCR
MOTO CROSS & T T						
25-05	St Bres	30	Quad aventure	3 NA	Q	CCD
24-06	Florac	48	A M F Florac	3 DE	O	CCD
2-09	Monytodat	48	C F Montrodatt	3 DE	O	CCD
16-09	Valras	34	Quad aventure	3 NA	Q	CCD
VITESSE 50 CC & GALET						
27-05	Carcassonne	11	Cugnaux Mob Sport	8 RE	A	CCR Midi Pyrénées
7-10	Carcassonne	11	Cugnaux Mob Sport	8 RE	A	CCR Midi Pyrénées
ENDURANCE 50cc & GALET						
2008 (02)	Conques/Orbiel	11	Cugnaux Mob Sport	9 RE	A	CCR Midi Pyrénées



LIMOUSIN

19	Corrèze	23	Creuse
87	Haute Vienne		

Correspondants UFOLEP

Dpt	Adresse	téléphone
19	Jean Michel PIGNOL Ancienne école des Condammines, Impasse pièces Saint David BP 123 19004 Tulle Cédex	05 55 26 42 12
23	Jean Luc GIRAUD 1, rue Marc Purat BP 343 23007 Guéret Cédex	05 55 61 44 20
87	Dominique GARCIA 22, rue Lt Meynieux BP 1713 87025 Limoges Cédex	05 55 03 36 11
CTD 19	Thierry BROYEDE Le Bourg 19150 Chanac les Mines	05 55 20 19 90
CTD 23	Evelyne FINET 20, route de Cher Du Prat 23000 Guéret	05 55 51 18 87
CTD 87	Marcel MERIGUET 1, allée des Troubadour 87920 Condat sur Vienne	05 55 30 77 88

Date	Lieu	Dpt	Club	Nat. Type	Capacité	Spécificité
MOTO-CROSS & T.T						
8-05	La Brionne	23	M C La Brionne	1 IR	BCDE	CCR
12&13-05	Saint léger le gué- retois	23	Les 4 désespérés	3 RE	BEP CDQ	CCR
27-05	Royère de Vassivière	23	Vassivière C T T	1 IR	BCDEQ	CCR
17-06	Brigueil	87	Condat cross	1 IR	POQ	
24-06	Auzances	23	M C Auzances	1 IR	BCDEQ	CCR
14-07	La Brionne	23	M C La Brionne	1 IR	EBOP	CCR N
21-07	Saint Sulpice le guéretois	23	Longchaud M C	1 IR	BCDEOQ	CCR N
5-08	Morterolles	87	M C Morterolles	1 IR	BCDEOQ	
2-09	Vareilles	23	M C La Brionne	3 IR	CD	
16-09	Champagnat	23	M C Champagnat	1 IR	BCDEQ	CCD
ENDURANCE & ENDURO						
3&4-02	Royère de Vassivière	23	Vassivière C TT	5 IR	Q	CCR
4-03	Lizières	23	M C Lizières	4 IR	CDQ	CCR
15-04	Royère de Vassivière	23	Vassivière C TT	4 IR	CDQ	CCR
29-04	Auzances	23	M C Auzances	4 IR	CDQ	CCR
1-07	Bourganeuf	23	M C Bourganeuf	4 IR	CDQ	CCR
7-07	Vallière	23	M C Banize Vallière	5 IR	BEF	CCR
14-07	Royère de Vassivière	23	Vassivière C TT	4 IR	Q	
15-07	Boussac Bourg	23	Sport moto pro	5 IR	CD	
14-10	Bellac	87	Guidon bellachon	4 IR	CDQ	CCR



LIMOUSIN (suite)

Date	Lieu	Dpt	Club	Nat. Type	Capacité	Spécificité
TRIAL						
8-04	Chanac les mines	19	Chanac Quad	6 IR	Q	
ENDURANCE 50cc & GALET						
26&27-05	Nouzières	23	Comité des fêtes	9 NA	G	24 heures
9-07	Moutier Malcard	23	Cyclo racing team 23	9 IR	AG	CCR



LORRAINE

54	Meurthe et Moselle	57	Moselle
55	Meuse	88	Vosges

Correspondants UFOLEP

Dpt	Adresse	téléphone
54	Stephen SINGER 49, rue Isabey 54052 Nancy Cédex	03 83 92 56 10
55	Didier PERRIN 15, rue Robert Lhuerre BP 59 55001 Bar le Duc Cédex	03 29 79 95 00
57	Antoine GIORGIANI 3, rue Gambetta BP 90803 57013 Metz Cédex	03 87 66 10 47
88	Philippe ETIENNE 4, quai des bons enfants BP 269 88007 Epinal Cédex	03 29 33 71 15
CTR	Daniel BRESSON 19, rue du 8 Mai 88240 Fontenoy le Château	03 29 30 41 54

Date	Lieu	Dpt	Club	Nat. Type	Capacité	Spécificité
MOTO-CROSS & T.T						
4-03	Saint Dié	88	M C Saint Dié	O IR	BCDEFP	
25-03	Fontenoy	88	Les Moutards	1 IR	BCDEFP	CCR
1-04	Revigny	55	M C Revigny	1 IR	BCDEFP	CCR
22-04	Maxeville	54	M C Maxeville	1 IR	BCDEFP	CCR
1-05	Frouard	54	M C Frouard	1 IR	BCDEFP	CCR
6-07	La Bresse	88	La Bressaude	3 IR	BCDEFPQ	CCR
13-07	Verdun	55	Verdun M C	1 IR	BEZ	CCR
20-05	Audun le Roman	54	Audun Racing Cross	1 IR	BCDEFP	CCR
27-05	Fougerolles	88	M C Vosges Saonoises	1 IR	BCDEFPQ	CCR
3-06	Crehange	57	M C Crehange Bambi	1 IR	BCDEFP	CCR
3-06	Ramonchamps	88	M C Ramoncenais	1 IR	Z	
10-06	Liffol	88	Liffol Moto Verte	1 IR	BCDEFP	CCR
17-06	Midrevaux	88	Midrevaux M C	1 IR	BCDEFP	CCR
17-06	Dalhain	57	M C Dalhain	3 IR IN	QZBCD	Moto ancienne international
24-06	Anould	88	M C Vallée de la Meurthe	3 IR	BCDEFPQ	CCR
1-07	Homecourt	54	Challenge Cross	1 IR	BCDEFP	CCR
7-07	Maxeville	54	M C Maxeville	2 IR	BCDEFP	CCR
22-07	Gironcourt	88	Amicale M C Gironcourt	1 IR	BCDEFP	CCR
5-08	Saint Dié	88	M C Saint Dié	1 IR	BCDEFP	CCR
11&12-08	FONTENOY	88	Les Moutards	1 NA	BCDEFP	STF
15-08	Leyvillers	57	M C Leyvillers	1 IR	BCDEFP	CCR
26-08	Damelières	54	M C Vallée de la Meurthe	3 IR	BCDEFPQ	CCR
2-09	Bicqueley	54	Bicqueley M C	3 IR	BCDEFPQ	CCR
9-09	Regney	88	Motoratac	3 IR	BCDEFPQ	CCR
16-09	Epinal	88	M C Spinalien	1 IR	BCDEFP	CCR
16-09	Verdun	55	Verdun M C	1 IR	Z	
8-10	Ramonchamps	88	M C Ramoncenais	1 IR	BCDEFP	CCR
TRIAL						
23-09	La Bresse	88	Section Moto	6 IR	N	CCR



LORRAINE (suite)

Date	Lieu	Dpt	Club	Nat. Type	Capacité	Spécificité
ENDURANCE & ENDURO						
20-05	Rehaincourt	88	Les Vosgpats	4 IR	BCDEFPQ	4 heures
28&29-07	Ochey	54	Quad Avenir 54	4 IR	BCDEFPQ	CCR
23-09	Dalhain	57	M C Dalhain	4 IR	BCDEFPQ	CCR
30-09	Anould	88	M C Vallée de la Meurthe	4 IR	BCDEFP	CCR
ENDURANCE 50cc & GALET						
27-05	Amneville	57	Enimtech Metz	9 IR	G	



MARTINIQUE

Correspondants UFOLEP		
Dpt	Adresse	téléphone
972	Serge FRANCIETTA 31, rue Perrinon 97200 Fort de France	05 96 63 05 01
CTD	Serge BUNOD 142, avenue Maurice Bishop 97200 Fort de France	06 96 25 16 53

Date	Lieu	Dpt	Club	Nat. Type	Capacité	Spécificité
MOTO-CROSS & T.T						
28-01	Sainte Marie	972	Mécanique pour Tous	1 RE	A	CCD
11-03	Sainte Marie	972	Mécanique pour Tous	1 RE	A	CCD
25-03	Stade de Dillon	972	Mécanique pour Tous	1 RE	A	CCD
1-04	Sainte Marie	972	Mécanique pour Tous	1 RE	A	CCD
15-04	Stade de Dillon	972	Mécanique pour Tous	1 RE	A	CCD
1-05	Sainte Marie	972	Mécanique pour Tous	1 RE	A	CCD
20-05	Stade de Dillon	972	Mécanique pour Tous	1 RE	A	CCD
10-06	Sainte Marie	972	Mécanique pour Tous	1 RE	A	CCD
24-06	Stade de Dillon	972	Mécanique pour Tous	1 RE	A	CCD
1-07	Sainte Marie	972	Mécanique pour Tous	1 RE	A	CCD
22-07	Stade de Dillon	972	Mécanique pour Tous	1 RE	A	CCD
12-08	Stade de Dillon	972	Mécanique pour Tous	1 RE	A	CCD
9-09	Stade de Dillon	972	Mécanique pour Tous	1 RE	A	CCD
23-09	Sainte Marie	972	Mécanique pour Tous	1 RE	A	CCD
21-10	Sainte Marie	972	Mécanique pour Tous	1 RE	A	CCD
11-11	Stade de Dillon	972	Mécanique pour Tous	1 RE	A	CCD
18-11	Sainte Marie	972	Mécanique pour Tous	1 RE	A	CCD
2-12	Stade de Dillon	972	Mécanique pour Tous	1 RE	A	CCD
9-12	Sainte Marie	972	Mécanique pour Tous	1 RE	A	CCD



MIDI PYRÉNÉES

09	Ariège	12	Aveyron
31	Haute Garonne	32	Gers
46	Lot	65	Hautes Pyrénées
81	Tarn	82	Tarn et Garonne

Correspondants UFOLEP

Dpt	Adresse	téléphone
9	Claudine PRIVAT 13, rue Lt Paul Delpech 09000Foix	05 61 02 80 02
12	Jean Michel SEBERT 2, rue Henri Dunant BP518 12005 Rodez Cédex	05 65 77 36 08
31	François DUCHE 31, rue des Amidonniers BP 10906 31009 Toulouse Cédex 6	05 62 27 91 12
46	Christian ROSSIGNOL 79, rue du portail Alban 46000Cahors	05 65 22 68 53
65	Sébastien LACHAL 1, rue Miramont 65000 Tarbes	05 62 44 50 55
82	Pierre DELON 709, Bd Alsace-Lorraine BP 108 82001 Albi Cédex 9	05 63 63 11 58
Région	José FOUCAULT	06 12 50 39 29
CTR	Daniel PITOUX MASSON 130, chemin du Fourtane 31600Seysse	05 61 56 77 43

Date	Lieu	Dpt	Club	Nat. Type	Capacité	Spécificité
MOTO-CROSS & T.T						
18-03	Gimont	32	Gimont M C	1 RE	B C D P	CCR
8-04	Marciac	32	Auto Moto Marciacais	1 RE	B C D P	CCR
15-04	Saint Vincent	82	M C St Vincent	1 IR	B C D	
29-04	Beaumont	31	MC Beaumont Lasplagnes	31 1 RE	B C D P	CCR
13-05	Franquevielle	31	M C Franquevielle	1 RE	B C D P	CCR
3-06	Caillavet	32	Racing club du Fezensac	1 IR	B C D P Q	
8-07	Loupiac	46	M C 46 Loupiac	1 RE	B C D P	CCR
22-07	Lizac	82	M C Lizac de la Tour	1 RE	B C D P	CCR
4-08	Marsolan	32	M C des Mousquetaires	1 IR	B C D P	N
26-08	Aignes	31	M C Aignes Mauvaizin	1 RE	B C D P	CCR
2-09	Moissac	82	M C Montescot Moissac	1 RE	B C D P	CCR
16-09	Saint Gaudens	31	M C des Comminges	1 RE	B C D P	CCR
23-09	Bruguières	31	M C Bruguières	1 RE	B C D P	CCR
30-09	Marciac	32	Auto Moto Marciacais	1 RE	B C D P	CCR

VITESSE 50cc & GALET

1-04	Muret	31	M C Comminges	8 RE	A	CCR
29-04	Belmont/Rance	12	Méca sport 81	8 RE	A	CCR
20-05	Aigues vives	9	Pom Mob's club	8 RE	A	CCR
3-06	Belmont/Rance	12	Méca sport 81	8 RE	A	CCR
17-06	Aigues vives	9	Pom Mob's club	8 RE	A	CCR
2-09	Aigues vives	9	Pom Mob's club	8 RE	A	CCR

ENDURANCE 50 cc & GALET

25-03	Tarbes	65	ENI Tarbes	9 NA	G	CCR
8-04	Colonge	47	Solex club Colongais	9 RE	G	CCR
13-05	Toulouse	31	A S G M P	9 RE	G	CCR
1-07	Salvagnac	81	Solex club Tarbais	9 RE	G	CCR
19-08	Orgueil	82	Solex club Tarbais	9 RE	G	CCR
29-09	Gayan	65	Solex club Tarbais	9 RE	G	CCR
21-10	Aigues vives	9	Pom mob's club	9 RE	G	CCR
18-11	Muret	31	M C Comminges	9 RE	A	CCR

TRIAL

24-06	Millau	12	M C G C	6 IR		
3&4-11	Sabarat	9	Association Moto Course	6 NA	Z	AFATA
	Saint Jean de Marcel	81	Club albigeois de trial	6 IR	B C F Z	CCR

FORMATION

14-01	Beaumont	31	MC Beaumont Lasplagnes	31 1 RE	B C D P	FJ
11-02	Beaumont	31	MC Beaumont Lasplagnes	31 2 RE	B C D P	FJ
11-03	Valence d'Agen	82	C L A M	1 RE	E	FJ
25-03	Saint Gaudens	31	M C du Comminges	1 RE	E	FJ
3&4-03	Moissac	82	C T R	RE	E	F A / F O
25-03	Saint Gaudens	31	C T R	RE	E	F A



NORMANDIE

14	Calvados	61	Orne
27	Eure	76	Seine Maritime
50	Manche		

Correspondants UFOLEP

Dpt	Adresse	téléphone
14	Cédric COYETTE 16, rue de la Girafe BP 5091 14078 Caen Cédex 5	02 31 06 11 04
27	Nicolas RUFFIN 1, rue Saint Thomas 27000 Evreux	02 32 39 03 11
50	Florence BELSON 5, Bd de la Dollée BP 312 50002 Saint Lo Cédex	02 33 77 42 54
61	Didier BURGOS 52, rue de l'Ecusson 61000 Alençon	02 33 82 37 85
76	27, rue Cossard 76430 Blangy sur Bresle	02 32 08 15 94

Date	Lieu	Dpt	Club	Nat. Type	Capacité	Spécificité
MOTO-CROSS & T.T						
18-03	Bouafles	27	Andelle Quad	1 RE	B E Q	CCR
1-04	Rouvres	27	M C La Vesgre	1 RE	B C D O F P	CCR
14&15-04il	Falaise	14	A M Falaise	1 RE	B C D O F P Q	CCR
22-04	Vastville	50	Cotentin	3 IR	B C D E F O	CCR
29-04	Bréthel	61	M C Bréthel	1 RE	B C D E F P	CCR
12&13-05	Haudricourt	76	M C Haudricourt	1 RE	B C D O E F P Q	CCR
19-05	Bailly en Rivière	76	Team Quad 76	1 RE	Q	CCR
27-05	Saint Germain le Gaillard	50	Cotentin Moto Sport	3 IR	B C D O F P	CCR
3-06	Ferrière Bochart	61	M C des Sources	1 RE	B D E O Q	CCR
9&10-06	Livarot	14	M C Livarot	1 RE	B C D O F P Q	CCR
24-06	Bréthel	61	M C Bréthel	1 IR	B E O Q	CCR
2-09	Vastville	50	Cotentin Moto Sport	3 RE	B C D O F P	CCR
16-09	Bouafles	27	AS Château Gaillard	1 RE	B C D O E F P Q	CCR
16-09	Sourdeval	50	Sourdeval M C	3 IR	B C D O F P	CCR
24-09	La Barre en Ouche	27	AMC Beaumesnil	1 RE	Q	CCR
29-10	Bailly en Rivière	76	Team Quad 76	1 RE	Q	CCR

VITESSE 50cc & GALET

26&27-05	Vendeuvre	14	Mob Actives 14	8 IR	A	CCR
21&22-07	Vendeuvre	14	Mob Actives 14	IR	A	CCR

ENDURANCE & ENDURO

25-03	Sourdeval	50	Sourdeval M C	4 IR	B C D F P	CCR
20-05	Bailly en Rivière	76	Team Quad	4 RE	Q	CCR
1-07	Vretot	50	Cotentin Moto Sport	4 IR	B C D F P	CCR
6-10	Paix	27	AS Château Gaillard	4 IR	Q	CCR
7-10	Paix	27	AS Château Gaillard	4 IR	B C D F P	CCR



PAYS DE LOIRE

44	Loire Atlantique	72	Sarthe
49	Maine et Loire	85	Vendée
53	Mayenne		

Correspondants UFOLEP

Dpt	Adresse	téléphone
44	Bruno DOUILLARD 9, rue des Olivettes BP74107 44041 Nantes	02 51 86 33 34
49	Cécile ALLAIS 14bis, Avenue Marie Talet 49100 Angers	02 41 60 85 95
53	Michel DEROUET 33bis, allée vieux Saint Louis BP1424 53014 Laval Cédex	02 43 56 43 40
72	Simon CHOISNE 18, rue Béranger 72018 Le Mans Cédex	02 43 39 27 23
85	Léopoldine BIGOT 41, rue Monge BP 23 85001 La Roche sur Yon Cédex	02 51 36 13 97
Région	Virginie GOURDON 9, rue des Olivettes BP74107 44041 Nantes Cédex	02 51 86 33 26

Date	Lieu	Dpt	Club	Nat. Type	Capacité	Spécificité
MOTO-CROSS & T.T						
24-02	Le Cellier	44	M C Val de Loire	1 DE	A B C D E P	C C D
4-03	Durtal	49	M C Les Rairies	1 RE	A B C D E	CCD
18-03	La Flèche	72	Méca Sport	1 RE	A B C D E	CCD
25-03	Vue	44	M C Vue	1 DE	B C D E P	C C D
1-04	Maché	85	M C Apremont	1 DE	C D E S	CCD
1-04	La Meilleraye de Bretagne	44	AMSM la Meilleraye	1 DE	A B C D E P Q	C C D
1-04	Cholet	49	Cholet Moto Verte	1 DE	B C D E P O	CCID
8-04	Montigny	49	Moto Loisirs	1 DE	C D Q	IC
9-04	Vix	85	M C Les Morfalous	1 DE	B C D E Q S	CCD
15-04	Malville	44	AMC Malville	1 DE	A B C D E P	C C D
22-04	Andrezé	49	M C Andrezé	1 DE	B C D	IC
29-04	La Chapelle	85	A M La Chapelle	1 DE	B C D E	CCD
29-04	Durtal	49	M C Les Rairies	1 DE	A B C D F O P	CCID
29-04	Vue	44	M C Vue	1 DE	A B C D O P	C C D
6-05	Thorigny	85	M C Innovation	1 DE	B C D E Q S	CCD
6-05	Severac	44	AMC Severac	1 DE	A B C D E P Q	C C D
6-05	Vaas	72	Loisirs Club	1 DE	A B C D E P	IC
13-05	Mareuil	85	A S V Y	1 DE	B C D E	CCD
13-05	Evaille	72	E S T T	1 DE	A B C D E O P	CCID
20-05	Saint Germain	53	Pégase	1 DE	A B C D O	CCID
27-05	Voutré	53	ALM Voutré	1 DE	B C D O P	CCID
27-05	Saint Julien	85	T T C L	1 DE	B C D E Q S	CCD



PAYS DE LOIRE (suite)

27-05	Malville	44	AMC Malville	1	DE	ABCDEPO	CCD
3-06	La Meilleraye de Bretagne	44	AMSM la Meilleraye	1	DE	ABCDEPQ	CCD
3-06	Chavagnes	49	A C S M	1	DE	BCD	IC
3-06	Apremont	85	M C Apremont	1	DE	BCDQ	CCD
9-06	Briollay	49	Placelles M C	1	RE	ABCDE	CCR N
10-06	Lege	44	M C Logne et Boulogne	1	DE	BCDEPQ	CCD
17-06	La Pommeraye	49	Les Aigles Noirs	1	DE	ABCDEOP	CCID
17-06	Challans	85	M C Challans	1	DE	BCDEQ	CCD
17-06	Notre Dame des Landes	44	Amicale Laïque Landaise	1	DE	BCDOQ	IC
24-06	La Flèche	72	Méca Sport	1	DE	ABCDEP	IC
24-06	Drefféac	44	Drefféac Evasion Moto	1	DE	ABCDEPQ	CCD
24-06	Chaillé	85	M C Chaillezais	1	DE	BCDEQ	CCD
30-06	Thouarsais	85	M C Thouarsais	2	RE	CD	CCD N
1-07	Saint Meme le Tenu	44	M C du Tenu	1	IR	ABCDEPS	CCR
1-07	Fief Sauvin	49	M C Mauges	1	DE	BCDOP	CCID
7-07	Vern d'Anjou	49	Auto Club d'Anjou	1	RE	BCDE	CCR N
7-07	Le Boupère	85	M C Le Boupère	2	RE	BCD	CCD N
8-07	Nozay	44	M C Nozay 2000	1	IR	BCDSZ	IC
15-07	Beaufou	85	M C Meillerets	1	DE	BCDSZ	CCD
28-07	Challans	85	M C Challans	2	DE	BCD	CCD N
4-08	Le Coudrioux	85	A M La Chapelle	2	IR	BCD	CCD N
5-08	Saint Martin des Noyers	85	M C Les Pirates	1	DE	CDE	CCD
15-08	La Turballe	44	M C Turballais	1	IR	ABCDE	IC
25-08	Saint Georges	85	Moby Delta Cross	2	DE	CD	CCD N
26-08	Château du Loire	72	Evailé TT	1	IR	BCDPQ	IC
26-08	Héric	44	Hérisson M C	1	DE	ABCDEPQ	CCD
1-09	Durtal	49	M C Les Rairies	1	RE	ABCD	CCR N
2-09	Rocheservière	85	M C Les Cerfs Volants	1	DE	BCDEQ	CCD
9-09	Cunault	49	A C S M	1	RE	CDQ	IC
9-09	Le Cellier	44	M C Val de Loire	1	DE	ABCDEP	CCD
9-09	Les Herbiers	85	M C Holeshot	1	DE	BCDEQ	CCD
30-09	Vue	44	M C Vue	1	IR	BCDP	CCR
7-10	Saint Julien	85	T T C L	L	DE		IC

ENDURANCE & ENDURO

11-03	Saint Julien	85	T T C L	4	DE		CCD
25-03	Beaufou	85	M C Meillerets	4	DE		CCD
16-09	Saint Mars du Désert	44	A3 MD	4	RE	BCD	IC
28-10	La Chapelle	85	AM La Chapelle	4	DE		CCD

ENDURANCE & VITESSE 50cc à GALET

14-04	Corcoue sur Logne	44	Amorce 50	8	IR	AG	CCR
7-07	Saint Denis La Chevasse	85	Méca Club Dionysien	8	IR	G	CCR
8-07	Saint Denis La Chevasse	85	Méca Club Dionysien	9	IR	G	CCR
16-09	Ancenis	44	Amorce 50	8	IR	AG	CCR

CROSS 50 cc

7-07	Le Boupère	85	Amicale Laïque du Boupère	7	IR	A	CCR Orléanais
8-07	Saint Ouen en Champagne	72	Mob Tout Terrain	7	IR	A	CCR Orléanais

TRIAL

9-09	Javron	53	Vieux Pistons	6	RE	Z	CCR
------	--------	----	---------------	---	----	---	-----

FORMATION

25-02	Vern	49	Ufolep49	1	RE		FO
-------	------	----	----------	---	----	--	----

Date	Lieu	Dpt	Club	Nat. Type	Capacité	Spécificité
------	------	-----	------	-----------	----------	-------------



PICARDIE

02 Aisne 80 Somme
60 Oise

Correspondants UFOLEP

Dpt	Adresse	téléphone
2	Christophe SAVOYEN 79, rue Jacquin 02200Belleu	03 23 54 53 20
60	Claudie AZERONDE 20-22, Bd Jules Brière 60000Beauvais	03 44 15 32 07
80	Alain NEDELEC 10, rue Jean XXIII BP 2709 80027 Amiens Cédex 1	03 22 71 51 91
Région	Olivier VIVIES 20-22, Bd Jules Brière 60000Beauvais	03 44 15 32 07
	Claude CAHON 28, Place du petit Plachy 80160Plachy-Buyon	03 22 42 39 21

Date	Lieu	Dpt	Club	Nat. Type	Capacité	Spécificité
MOTO-CROSS & T.T						
25-03	Cires les Mello	60	M C Cires les Mello	1 RE	E	FJ
1-04	Ribecourt	60	Zamattio	1 RE	B C D P	CCR
15-04	Doullens	80	Doullens/Plachy	1 RE	B C D P E	CCR D
29-04	Blangy/Poix	80	Holeshot	1 RE	B C D P E	CCR
8-05	Amigny/Rouy	2	SMAC	1 RE	E	D
12-05	Haudricourt	76	M C Haudricourt	1 RE	E	D
20-05	Beauvais	60	Liovette	1 IC	B D P Q	E
27-05	Flixecourt	80	Les Woops	1 RE	B C D P	CCR
3-06	Cires les Mello	60	M C Cires les Mello	1 RE	B C D E	CCR D
1-07	Vignacourt	80	M C Vignacourt	1 RE	B C D E P	CCR D
2-09	Pisseleu	60	M C Pisseleu	1 RE	B C D P Q	CCR D
23-09	Amigny/Rouy	2	SMAC	1 RE	E	D
29&30-09	Beauvais	60	Liovette	1 IC	B C D	E
ENDURANCE T T						
9-09	Conty	80	Gazman	4 IR	C D	E
16-09	Doullens	80	Doullens/Plachy	4 RE/ IR	B C D E	D/CCR/E



POITOU CHARENTES

16 Charente 17 Charente Maritime
79 Deux Sèvres 86 Vienne

Correspondants UFOLEP

Dpt	Adresse	téléphone
16	Sylvie BRIGEON 14, rue Marcel Paul BP 334 16008 Angoulême Cédex	05 45 95 28 22
17	Dominique BLANC 29, rue Réaumur BP 1020 17087 La Rochelle Cédex	05 46 41 73 13
79	Jean Paul THEBAULT 2, rue Jacques Daguerre BP 3091 79012 Niort Cédex	05 49 77 38 77
86	Agnès DENIEAU 18, rue Brouette du Vinaigrier BP 187 86005 Poitiers Cédex	05 49 38 37 49

Date	Lieu	Dpt	Club	Nat. Type	Capacité	Spécificité
MOTO-CROSS & T.T						
15-04	Plassac	17	A M Bougneau	1 RE	B C D E	CCR
22-04	Oléron	17	M C Oléronnais	3 RE	E C O	CCR
29-04	Champigny le Rochereau	86	M C Champigny le Rochereau	1 RE	B C D E O	CCR
1-05	Violet	17	W.W.MX Team	1 RE	B C O Q	CCR
6-05	ST Georges des Baillargeaux	86	St Georges MX Club	1 RE	C D E O	CCR
6-05	Le Tâtre	16	Moto Passion	1 RE	C D E O	CCR
6-05	Thénezay	79	M C Thénezay	1 RE	B C D E O P	CCR
6-05	Berneuil	17	E M Berneuil	1 RE	E O Q	CCR
13-05	Parthenay	79	A M V Parthenay	1 RE	B E O P Q	CCR
20-05	Montendre	17	M C Montendrais	1 RE	B E O P Q	CCR
20-05	Les Aubiers	79	M C Neuil-Au biers	1 RE	B C E O	CCR
27-05	Ouzilly	86	Trial du Val d'Envigne	1 RE	C D P O	CCR
27-05	Rom	79	M C Rom-Exoudun	1 RE	B O P	CCR
2-06	Vouhé	79	A M V Partenay	3 RE	O Q	CCR
3-06	Nonac	16	A S M 16	3 RE	O Q	CCR
3-06	La Puye	86	Les Amis de la Puye	1 RE	C P O S	CCR
17-06	Brigueil	87	Condat Cross Association	1 RE	D P O Q	CCR
24-06	Montmorillon	86	U S M Montmorillon	1 RE	C O P	CCR
30-06	Les Aubiers	79	M C Neuil-Au biers	1 RE	D O	CCR N
1-07	Guimps	16	Moto Crampons	1 RE	E O Q	CCR
7-07	Le Tâtre	16	Moto Passion	1 RE	C D O Q	CCR N
8-07	Roiffé	86	M C Roiffé	1 RE	B C D E O Q	CCR
22-07	Vouneuil sur Vienne	86	Cross 2000	1 RE	B C D Q	CCR
22-07	Cravans	17	E M Berneuil	3 RE	O Q	CCR
29-07	ST Segondin	86	M C St Segondin	1 RE	C D O P	CCR
4-08	Bel Air	86	Bel Air M C	1 RE	C D E O	CCR N
5-08	Bougneau	17	A M Bougneau	1 RE	D O P Q S	CCR
5-08	Mortierolles	87	Mortierolles M C	1 RE	B C D O	CCR
15-08	Le Bouchage	86	ESM St Saviol	3 RE	O	CCR
18-08	Celles sur Belle	79	M C Cellois	1 RE	B D E O P	CCR N
19-08	Barret	16	M C du Trèfle	1 RE	E O Q	CCR



POITOU CHARENTES (suite)

Clubs

Dpt	Nom	Activité
-----	-----	----------

26-08	Segonzac	16	M C Segonzac	1	RE	C E O Q	CCR
26-08	Dangé St Romain	86	M C Dangéen	1	RE	B C P O	CCR
2-09	Seigne	17	M C La Brousse	3	RE	O	CCR
2-09	Montendre	17	M C Montendrais	1	RE	B O Q	CCR
2-09	Thouars	79	Team Cross Thouarsais	1	RE	D O P Q S	CCR
9-09	Guimps	16	Moto Crampons	1	RE	E O Q	CCR
30-09	Champagne-Vigny	16	ASM 16	3	RE	O	CCR
14-10	Arvert	17	Sport Moto Kid 17	3	RE	E O Q	CCR
21-10	Sauzé-Vaussais	79	Moto Verte Sauzéenne			Rando TT RE	CCR

Date	Lieu	Dpt	Club	Nat. Type	Capacité	Spécificité
------	------	-----	------	-----------	----------	-------------



PACA

04	Alpes de Htes Provence	13	Bouches du Rhone
05	Hautes Alpes	83	Var
06	Alpes Maritimes	84	Vaucluse

Correspondants UFOLEP

Dpt	Adresse	téléphone
4	Yves ROUX 9, chemin des Alpilles 04000 Digne les baons	04 92 30 91 10
5	Gilles BROCHIER 23, Avenue du Cdt Dumont 05000 Gap	04 92 56 02 03
6	Bernard HOURLIER 12, rue Vernier 06000 Nice	04 93 87 24 64
13	Valérie ALIX 27, rue Mazagran 13001 Marseille	04 91 24 31 86
83	Eric BRIQUET-CAMPIN 484, avenue des Lices 83000 Toulon	04 94 24 72 93
84	Pascal DELON 5, rue Adrien Marcel BP 1003 84095 Avignon Cède 9	04 90 13 38 17
Région	Charles-Baptiste AGOSTINI	04 91 42 28 60

Date	Lieu	Dpt	Club	Nat. Type	Capacité	Spécificité
------	------	-----	------	-----------	----------	-------------

MOTO-CROSS & T.T

12&13-05	Hyères	83	Handi planète loisirs	1	DE	Q	D
22-07	St Laurent du Cros	5	Quad aventure	3	NA	Q	CCD
sept	à définir	83	Handi planète loisirs	1	DE	Q	D
oct	à définir	83	Handi planète loisirs	1	DE	Q	D
dec	Le Lavandou	83	4x4 Lavandourain	1	IC	Q	CCD

VITESSE 50cc & GALET

29-04	Bornes	83	Bim's club	8	IC	G	CCD
sept	Collobrières	83	Bim's club	8	IC	G	CCD

ENDURANCE & ENDURO

21-10	Artigues	83	Rians Off Road	4	RE	B C	E
-------	----------	----	----------------	---	----	-----	---

TRIAL

29-04	Saint Estève	4	Provence Trial Classic	6	IR	Z	CCR
20-05	Plaisians	26	Trial Loisir Club Barben-tanne	6	RE	D	CCR
22-07	Senez	4		7	NA	Z	AFATA
13&14-10	Bédouin	84	Provence Trial Classic	6	IR	Z	CCR
9-12	Auron	13	Provence Trial Classic	6	IR	Z	CCR



RÉUNION

Correspondants UFOLEP

Dpt	Adresse	téléphone
974	Thierry GRIMAUD 33, rue Jeanne d'Arc 97420 Le Port	02 62 43 84 95
CTD	Bernard GALLE 166, route Gabriel Macé 97490 Sainte Clotilde	02 62 98 90 60

Date	Lieu	Dpt	Club	Nat. Type	Capacité	Spécificité
------	------	-----	------	-----------	----------	-------------

MOTO-CROSS & T.T

24&25-02	Saint Denis	974	Racer moto Club	1	RE	A B C D F O P	CCR
11&12-août	Saint Denis	974	Racer moto Club	1	RE	A B C D F O P	CCR



RHÔNE ALPES

01	Ain	42	Loire
07	Ardèche	69	Rhône
26	Drome	73	Savoie
38	Isère	74	Haute Savoie

Correspondants UFOLEP

Dpt		Adresse	téléphone
1	Sylvain BOUTTIER	42, rue Charles Robin BP 35 01006 Bourg en Bresse	04 74 23 80 14
7	Sophie LORIMIER	Bd de la Chaumette BP 219 07002 Privas Cédex	04 75 20 27 08
26	Vincent DEFOSSEZ	26-32, avenue Sadi Carnot BP 133 26001 Valence Cédex	04 75 82 65 00
38	Jean Charles REYNAUD	38, rue Nicolas Chorier 38028 Grenoble Cédex 1	04 38 12 41 45
42	Jean Pierre MORENO	6, rue Buisson BP514 42007 Saint Etienne Cédex 1	04 77 49 54 85
69	Maryline FAATH	20, rue François Garcin 69423 Lyon Cédex 03	04 72 60 04 75
73	Michèle USONI	81, chemin des écoreuils BP 403 73004 Chambéry Cédex	04 79 33 85 52
74	Jocelyne PERNOUD	3, avenue de la Plaine BP 340 74008 Annecy Cédex	04 50 52 30 02
Région	Cédric GODDERIDGE	12, rue du 35ème Régiment Aviation - parc du Chêne 69500 Bron	04 72 81 82 39

Date	Lieu	Dpt	Club	Nat. Type	Capacité	Spécificité
MOTO-CROSS & T.T						
25-03	Beynost	1	Flèche Motocycliste	1 RE	BCDEP	ED
25-03	Mery	73	M C La Motte Servoley	1 RE	BCPQ	CCR
1-04	Grièges	1	M C Pierre Torrion	1 RE	E	ED
8-04	Saint Pierre la Noaille	42	A S M 42	1 RE	ABCDOP	CCR D
13-05	Feillens	1	M C Feillens	1 RE	BCDPQ	CCR
17-05	Grièges	1	M C Pierre Torrion	1 RE	ABCEFPQ	CCRD
27-05	Belleville	69	A M V Belleville	1 RE	BCDEP	CCR D
27-05	Charvieu	38	D M C	1 RE		D
3-06	Beynost	1	Flèche Motocycliste	1 RE	BCDEP	CCRD
10-06	Granges Gontardes	26	Quad aventure	3 NA	Q	CCD
10-06	Feillens	1	M C Saint Joseph	1 RE	BCDPQ	CCR
1-07	Aurel	26	Quad aventure	3 NA	Q	CCD
7-07	Feillens	1	M C Saint Joseph	2 RE	CDP	CCR N
22-07	Saint Pierre Albigny	1	M C Bermudes	1 RE	BCZ	CCR
26-08	Bellegarde	1	M C Bellegarde	1 RE	ABCEP	CCR D
2-09	Aurel	26	Quad aventure	3 NA	Q	CCD
2-09	Marmand	69	M C Choix St Claude	1 RE	BCDEFP	CCR
2-09	Marnand	42	M C Marnand	1 RE	BCDEP	CCR D
9-09	Tarare	69	M C Baldago's	1 RE	BCDEP	CCR D
15&16-09	Viry	74	A S V M 74	3 RE	BCZ	D
16-09	Veranne	42	A S M Maclas	1 RE	BCDOP	CCR
14-10	Saint Pierre la Noaille	42	A S M 42	1 RE	BCDEP	DE
ENDURANCE T T						
21-10	Vagnas	7	Méca Sport Terr'Ain	4 RE	Q	CCR
27-05	Ceignes	1	Quad Loisirs Poncin	4 RE	Q	CCR
22-07	Chambost Longessaigne	69	Méca Sport Terr'Ain	4 RE	Q	CCR
1&2-09	Ceignes	1	Méca Sport Terr'Ain	4 NA	Q	CN
23-09	Pont de Vaux	1	Méca Sport Terr'Ain	4 RE	Q	CCR
30-09	Vieu d'Izenave	1	M C Oyonnax	4 RE	BCDFPQ	
7-10	Grèges	1	M C Pierre Torrion	4 RE	Q	CCR D
ENDURANCE 50 cc à GALET						
26-08	Grièges	1	Comité des Fêtes	9 RE	G	CCD
VITESSE 50 cc & GALET						
1-05	Montrelian	73	Vario Sport 73	8 RE	A	CCR
20-05	Tullins	38	Racing Bike 38	8 RE	A	CCR
3-06	Alpe d'Huez	38	Vario Sport 73	8 RE	A	CCR
24-06	à définir	38	Racing Bike 38	8 RE	A	CCR
8-07	à définir	73	Vario Sport 73	8 RE	A	CCR
2-09	Alpe d'Huez	38	Racing Bike 38	8 RE	A	CCR
16-09	à définir	73	Vario Sport 73	8 RE	A	CCR
oct	Crolles	38	Vario Sport 73	8 RE	A	CCR
TRIAL						
17&18-05	Rochepaule	7	M C Rochepaule	6	NA & vieilles tiges Z	AFATA
Courses DROME ARDECHE NON QUALIFICATIVES au S T F						
24-06	Saint Paul	26	Saint Paul Moto Verte	1 DE	ABCEOP	CCD
29-07	Saint Cirgues	7	Plateau Ardéchois	1 DE	ABCE	CCD
26-08	Chanos Curson	26	M3C	1 DE	ABCPO	CCD
16-09	Crest	26		1 DE	ABCEP	CCD
23-09	La Voulte	26		1 DE	ABCEP	CCD
30-09	Montmeyran	26		1 DE	ABCP	CCD
14-10	Privas	7		1 DE	ABE	CCD
21-10	Granges	26		1 DE	ABCPO	

VÉHICULE NAUTIQUE À MOTEUR

LES PROJETS DE L'UFOLEP POUR LE JET SKI

Le projet de développement du jet ski à l'UFOLEP comprend différents domaines.

La formation

C'est l'enjeu fondamental de l'UFOLEP: former un citoyen sportif. Un plan national de formation fédérale est en cours d'élaboration avec l'objectif prioritaire de former des officiels pour les rencontres sportives et des animateurs de clubs.

Un concept d'Ecole de jet UFOLEP est déposé afin d'accueillir, grâce à des animateurs diplômés, les jeunes dans les clubs.

L'organisation de rencontres sportives en vitesse, endurance, free ride, répondant à un règlement national et un cahier des charges précis.

L'ouverture de cette activité à des publics prioritaires (publics défavorisés, mixité, handicapés...).

Développer une image du jet en cohérence avec les valeurs de l'UFOLEP, comme par exemple, des compétitions conviviales, désintéressées, accessibles au plus grand nombre, dans le respect de l'environnement.

En conclusion, le développement du jet à l'UFOLEP s'appuiera sur une communication importante, collaboration avec de nombreux magazines et des sites internet spécialisés.

Déclinaison

L'UFOLEP propose au sein de ses structures de pratiquer l'activité Jet à tous les niveaux du loisir à la compétition conviviale, du baptême à l'entraînement sportif.

De plus l'UFOLEP souhaite favoriser la pratique du VNM sous toutes ses formes.

La Vitesse

Discipline où rivalisent vitesse et habileté, comprenant plusieurs concurrents négociant sur plusieurs tours une série de bouées déterminant des virages à droite et à gauche. Des obstacles peuvent être inclus dans le parcours comme par exemple saut de pneus ou de rampe.

L'Endurance

L'endurance est une course sur une grande distance qui peut comprendre (ou pas) des virages obligatoires et qui peut être plus longue qu'une seule boucle. Elle fait appel aux qualités physiques et aux facultés de navigation et de stratégie des concurrents.

Le Freeride

Cette discipline consiste à montrer l'habileté du concurrent, sa capacité à exécuter les difficultés, sa créativité en proposant des figures nouvelles, tout cela dans une période de temps limité, et étant noté par un jury. Elle se pratique essentiellement en mer, sur un champ de vagues.

Le Freestyle

Cette discipline consiste à montrer l'habileté du concurrent, sa capacité à exécuter les difficultés, sa créativité en proposant des figures nouvelles, tout cela dans une période de temps limité, et étant noté par un jury. Elle se pratique essentiellement sur plan d'eau intérieure.

Loisir

La licence UFOLEP et l'assurance proposée permettent aussi une pratique sportive de loisir qui répond parfaitement aux objectifs de l'UFOLEP dans le respect des sites traversés et des autres utilisateurs des espaces nautiques.



CALENDRIER DES ÉPREUVES VNM

C.N.S Sports Mécaniques Motonautiques

Gestion administrative et Sportive

Bouliou Pierre-Jean 05 58 82 88 50

29 rue Guillaume - 40160 Parentis en Born

Communication

Piriou Claude 06 61 75 29 86

Kersule - 29360 Clohars Carnoet

Formation

Gomis Félix 06 11 56 15 44

1 rue Lt H. Lacroix - 83000 Toulon

Membre

Desnoel Lionel 06 20 11 99 38

77 allée du Pousset - 83499 Hyères

Représentant du Comité Directeur National

Malluret Anne 04 78 40 99 64

4 rue de la Cote - 69720 St Laurent de Mure

V.N.M

Dates réservées sans superpositions avec les courses des autres championnats

Free-Ride = National Tour UFOLEP Free-Ride - (F-R)

Vitesse & Endurance = National Tour UFOLEP - (E.V.F)

Juniors = Junior Jet Tour UFOLEP (J.J.T)

24 & 25 Février:

Sélections Nationales des candidats du "Junior Jet Tour" UFOLEP.

17 & 18 Mars:

Vitesse & Endurance + Junior Jet Tour + Free style

31 Mars & 1 Avril:

Free -Ride

14 & 15 Avril:

Vitesse & Endurance + Junior Jet Tour + Free style

19 & 20 Mai:

Endurance + Junior Jet Tour + Free style

2 & 3 Juin:

Vitesse & Endurance + Junior Jet Tour + Free style

1 & 2 Septembre:

Free -Ride

14, 15 & 16 Septembre:

Vitesse & Endurance + Junior Jet Tour + Free style

8 & 7 Octobre:

Vitesse & Endurance + Junior Jet Tour + Free style

Le Calendrier des Régions contient les manifestations de Sports Mécaniques Motonautiques labélisées par l'UFOLEP Nationale et suivies par les Comités Régionaux ou Départementaux.

Depuis 2004, l'UFOLEP développe un projet autour des Véhicules Nautiques à Moteur (jetski). Une Commission Nationale Sportive Sports Mécaniques Motonautiques a été constituée pour le développement du Jet Ski. Voici ses réponses aux questionnements les plus fréquents des pilotes et responsables de clubs

1. Comment s'affilier?

Il suffit en début de saison sportive de prendre contact avec la délégation de votre département, pour faire la demande d'affiliation.

L'affiliation permettra de délivrer des licences UFOLEP pour la pratique de loisir, les entraînements et la compétition de Jet Ski.

2. Mon club de Jet Ski peut-il être affilié à deux fédérations?

Oui, sans aucun problème. Il suffit de procéder à une affiliation dans les deux fédérations.

3. et les pilotes?

Oui sans aucun problème.

Les pilotes pourront se licencier suivant leurs envies:

- * pilotes élites et très intéressés par la forme de compétition dans une fédération,
- * pilotes de loisirs, ou de compétition partageant nos valeurs fédérales, à l'UFOLEP, à un coût attractif.

4. Combien coûte une affiliation et des licences UFOLEP?

Le coût est variable, selon l'offre, d'un département à l'autre. Dans son optique de favoriser la pratique sportive du plus grand nombre, les tarifs d'affiliation du club ou de l'association sportive et les tarifs de licence (jeunes, adultes) sont bien moindres que ceux des autres fédérations.

Pour connaître ces tarifs, il suffit d'appeler la délégation départementale UFOLEP du département où est situé le circuit. Les coordonnées sont disponibles sur le site:

www.ufolep.org

5. Participer au développement de cette activité, oui mais comment?

En participant à une commission technique départementale ou régionale.

En organisant des manifestations et des compétitions.

En contribuant deux actions de la commission nationale sportive ou groupes de travail thématiques (formation, pratiques féminines, environnement, sécurité...).

6. Comment organise-t-on une course à l'UFOLEP?

La procédure est fixée par:

- un règlement général
- une inscription au calendrier spécifique des sports mécaniques
- un cahier des charges d'organisation
- des déclarations obligatoires pour les manifestations nautiques (disponibles sur le site UFOLEP)

Les délais sont de:

- * 15 jours pour une manifestation courante (ex: journée portes ouvertes, baptêmes...) sans dispositif sécurité et réglementaire particulier.
- * 3 mois pour une manifestation dérogeant à l'arrêté préfectoral ou municipal en vigueur (ex. utilisation de la bande des 300 mètres, longue distance, nombreux pilotes ou public important...).

Quels sont les projets de l'UFOLEP pour le Jet Ski?

Le projet de développement du Jet Ski à l'UFOLEP est très structuré et comprend différents domaines.

* La formation.

C'est l'enjeu fondamental de l'UFOLEP: former un citoyen sportif. Un plan national de formation fédérale est en cours d'élaboration avec l'objectif prioritaire de former des officiels pour les rencontres sportives et des animateurs de clubs. Un concept d'École de jet UFOLEP est déposé afin d'accueillir, grâce à des animateurs diplômés, les jeunes dans les clubs.

* L'organisation de rencontres sportives en vitesse, free ride et endurance répondant à un règlement national et un cahier des charges précis. Ce règlement national et le calendrier des rencontres sont téléchargeables sur www.ufolep.org.

* L'ouverture de cette activité à des publics prioritaires (publics défavorisés, mixités, handicapés...).

* Développer une image du jet en cohérence avec les valeurs de l'UFOLEP, comme par exemple, des compétitions conviviales, désintéressées, accessibles au plus grand nombre, dans le respect de l'environnement et de l'agenda 21.

En conclusion, le développement du Jet à l'UFOLEP s'appuiera sur une communication importante, collaboration avec de nombreux magasins et des sites Internet spécialisés.



**DISTRIBUTEUR DE
PIÈCES DÉTACHÉES
MOTONAUTIQUES**

Professionnels uniquement

Téléphone : 05 58 82 88 50 • Mail : question@jetimport.fr

LES MANIFESTATIONS SPORTIVES ET LE DÉVELOPPEMENT DURABLE

L'UFOLEP est engagée depuis plusieurs années dans une démarche citoyenne concernant l'environnement, sa protection et souhaite même aller vers une démarche plus ambitieuse de développement durable. Les sports mécaniques s'attirent de nombreux contradicteurs en raison des nuisances, non contestables, qu'ils génèrent. Sans stigmatiser ces pratiques, des efforts particuliers sur ces manifestations doivent être réalisés. À l'occasion de l'édition par l'UFOLEP d'un guide développement durable des manifestations sportives, une partie spécifique a été conjointement rédigée par les commissions nationales sportives sports mécaniques auto, moto et véhicules nautiques à moteur. Voici cette partie.

Les dégâts possibles causés par les sports mécaniques sont multiples et peuvent être catégorisés en deux familles :

- les atteintes portées à l'environnement
- les atteintes portées aux personnes fréquentant ces pratiques

Les atteintes à l'environnement :

- les dégradations des chemins et terrains empruntés fréquemment par des véhicules tout terrain équipés de pneus crampons,
- les chemins rendus impraticables,
- la faune effrayée,
- les branches cassées, arbres coupés pour faciliter les passages ou les parcours,
- les empierrements déplacés,
- les pollutions nombreuses (sonores, olfactives),
- les émissions de fluides
- les émissions de gaz à effet de serre, etc.

Les conséquences peuvent être assez graves pour les environnements traversés

Les atteintes portées aux personnes fréquentant ces pratiques :

- la pollution sonore pour les pilotes et le public
- les problèmes de santé liés aux chocs et traumatismes pour les pilotes suite aux chutes possibles

Certaines dispositions particulières à l'UFOLEP sont mises en œuvre, qui viennent en complément des préconisations contenues dans ce guide.

Les participants d'une compétition de sports mécaniques stationnent pendant un à deux jours bien souvent avec leur famille sur un parc qui leur est réservé. Il est possible de limiter les nuisances et la pollution du site :

- inciter les participants à ne jeter leurs détritus ou les abandonner par terre à leur départ en distribuant des sachets pour les récupérer ou des poubelles disséminées dans le parc (souvent utilisation de tonneaux à vider)
- l'organisateur s'efforcera d'évacuer les déchets et de remettre le site en état le plus rapidement possible afin d'éviter la dissémination des papiers et déchets divers

Concernant les fluides

- prévoir une station de lavage avec un bassin de décantage des eaux usées, station de lavage pouvant être alimentée par l'eau de pluie récoltée dans un bassin creusé sur le terrain même,
- interdire le lavage n'importe où sur le parc
- privilégier le lavage haute pression qui est moins consommateur d'eau,
- prévoir un récipient de récupération des huiles moteur qui pourra être évacué par la suite en déchetterie et interdire tout épandage sur à même le sol,
- obliger à mettre en place une bâche sous le véhicule avant intervention,
- en jetski, interdire tout ravitaillement sur l'eau ou sur la plage,

Dans les règlements nationaux des sports mécaniques automobile, la pollution sonore est règlementée.

Avant la compétition, penser à développer des partenariats avec des professionnels pour la récupération des pneumatiques, des fluides, lors des compétitions ou en direction des membres du club pour les entraînements. Dans les associations, préconiser l'usage de pièces de réemploi pour la construction ou la réparation des véhicules, les pneus réchappés sont aussi intéressants dans la démarche de réutilisation de matériaux.

Sur les terrains lors des compétitions, mettre en place des bacs pour la récupération des pièces mécaniques cassées.





ufolep

EUROPEAN JET SKI OPEN



15 et 16 septembre 2007
www.disney-village.info

Disney
Village

A DISNEYLAND RESORT PARIS